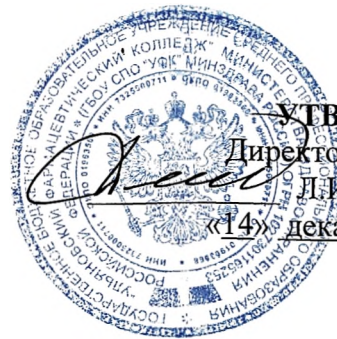


nd

ГОСУДАРСТВЕННОЕ БЮДЖЕТНОЕ ОБРАЗОВАТЕЛЬНОЕ УЧРЕЖДЕНИЕ  
СРЕДНЕГО ПРОФЕССИОНАЛЬНОГО ОБРАЗОВАНИЯ  
**«УЛЬЯНОВСКИЙ ФАРМАЦЕВТИЧЕСКИЙ КОЛЛЕДЖ»**  
МИНИСТЕРСТВА ЗДРАВООХРАНЕНИЯ РОССИЙСКОЙ ФЕДЕРАЦИИ  
(ГБОУ СПО «УФК» Минздрава России)  
ОКПО 01963568, ОГРН 1027301165253  
ИНН/КПП 7325000711/732501001  
ул. Льва Толстого, д. 37/110, Ульяновск, 432017  
тел., факс(8422) 42-05-57  
e-mail: [ufk@mv.ru](mailto:ufk@mv.ru), [www.pharmcol.ru](http://www.pharmcol.ru)



**УТВЕРЖДАЮ**  
Директор колледжа  
Л.И. Денисова  
«14» декабря 2015г.

**ПАСПОРТ ДОСТУПНОСТИ  
объекта социальной инфраструктуры (ОСИ)**

## Обозначения и сокращения

### **Категории инвалидов**

Г Инвалиды с нарушениями слуха

К Инвалиды, передвигающиеся на креслах-колясках

О (ОДА) Инвалиды с нарушениями опорно-двигательного аппарата

С Инвалиды с нарушениями зрения

У Инвалиды с нарушениями умственного развития

### **Состояние доступности объекта (зоны)**

ДП Доступно полностью

ДЧ Доступно частично

ДУ Доступно условно

ДП-И Доступно полностью избирательно (указать категории инвалидов)

ДЧ-И Доступно частично избирательно (указать категории инвалидов)

"ВНД" Временно недоступно

### **Вариант организации доступности объекта (формы обслуживания)**

"А" Доступность всех зон и помещений - универсальная

"Б" Доступны специально выделенные участки и помещения

"ДУ" Доступность условная: дополнительная помощь сотрудника, услуги на дому, дистанционно

"ВНД" Не организована доступность

**ПАСПОРТ ДОСТУПНОСТИ**  
**объекта социальной инфраструктуры (ОСИ)**  
**№ 2**

**1. Общие сведения об объекте**

- 1.1. Наименование (вид) объекта общежитие государственного бюджетного образовательного учреждения
- 1.2. Адрес объекта 432049, Ульяновская область, г. Ульяновск, ул. Аبلукова, д.37А.
- 1.3. Сведения о размещении объекта:  
- отдельно два стоящих здания 9 этажное: 10681 кв.м  
- наличие прилегающего земельного участка (да, нет)
- 1.4. Год постройки здания 1989, 1991 года, ремонт системы отопления, электропроводки проводился в 2009-2011 г.г., испытания электроустановок проводятся согласно требований ПТЭЭП.
- 1.5. Дата предстоящих плановых ремонтных работ: текущего 2016
- Сведения об организации, расположенной на объекте**
- 1.6. Название организации (учреждения), (полное юридическое наименование – согласно Уставу, краткое наименование) общежитие государственного бюджетного образовательного учреждения среднего профессионального образования «Ульяновский фармацевтический колледж» Министерства здравоохранения Российской Федерации, общежитие ГБОУ СПО «УФК» Минздрава России
- 1.7. Юридический адрес организации (учреждения) 432049 Ульяновская область, г.Ульяновск, ул. Аبلукова, д.37А, тел., факс(8422) 40-53-12 e-mail: [ufk@mv.ru](mailto:ufk@mv.ru), [www.pharmcol.ru](http://www.pharmcol.ru)
- 1.8. Основание для пользования объектом (оперативное управление, аренда, собственность)
- 1.9. Форма собственности (государственная, негосударственная)
- 1.10. Территориальная принадлежность (федеральная, региональная, муниципальная)
- 1.11. Вышестоящая организация (наименование) Министерство здравоохранения Российской Федерации
- 1.12. Адрес вышестоящей организации, другие координаты: Министерство здравоохранения Российской Федерации, 127994, ГСП-4, г. Москва, Рахмановский пер, д. 3, (495) 628-44-53, (495) 627-29-44.

**2. Характеристика деятельности организации на объекте**  
(по обслуживанию населения)

- 2.1 Сфера деятельности (здравоохранение, образование, социальная защита, физическая культура и спорт, культура, связь и информация, транспорт, инвалиды, жилой фонд, потребительский рынок и сфера услуг, другое)  
Реализация образовательных программ среднего профессионального образования, проживание.
- 2.2 Виды оказываемых услуг образовательные, жилищные
- 2.3 Форма оказания услуг: (на объекте, с длительным пребыванием, в т.ч. проживанием, на дому, дистанционно) с пребыванием обучение - с 7.40 час. до 18.40 час., проживание - круглосуточное
- 2.4 Категории обслуживаемого населения по возрасту: (дети, взрослые трудоспособного возраста, пожилые: все возрастные категории)
- 2.5 Категории обслуживаемых инвалидов: инвалиды, передвигающиеся на кресло-коляске, с нарушениями опорно-двигательного аппарата; нарушениями зрения, нарушениями слуха, нарушениями умственного развития

2.6 Плановая мощность: посещаемость (количество обслуживаемых (включая инвалидов) в день), вместимость, пропускная способность 533 человек

2.7 Участие в исполнении ИПР инвалида, ребенка-инвалида (да, нет)

### 3. Состояние доступности объекта.

3.1 Путь следования к объекту пассажирским транспортом (описать маршрут движения с использованием пассажирского транспорта) доставка осуществляется самостоятельно  
наличие адаптированного пассажирского транспорта к объекту нет

3.2 Путь к объекту от ближайшей остановки пассажирского транспорта:

3.2.1 расстояние до объекта от остановки транспорта 550 м

3.2.2 время движения (пешком) 7 мин

3.2.3 наличие выделенного от проезжей части пешеходного пути (да, нет),

3.2.4 Перекрестки: нерегулируемые; регулируемые, со звуковой сигнализацией, таймером; да

3.2.5 Информация на пути следования к объекту: акустическая, тактильная, визуальная; нет

3.2.6 Перепады высоты на пути: есть, нет

Их обустройство для инвалидов на коляске: да, нет

3.3 Организация доступности объекта для инвалидов – форма обслуживания\*

№ п/п	Категория инвалидов (вид нарушения)	Вариант организации доступности объекта (формы обслуживания)*
1.	<b>Все категории инвалидов и МГН</b>	Б
	<i>в том числе инвалиды:</i>	
2	передвигающиеся на креслах-колясках (К)	Б
3	с нарушениями опорно-двигательного аппарата (О)	Б
4	с нарушениями зрения (С)	Б
5	с нарушениями слуха (Г)	Б
6	с нарушениями умственного развития (У)	Б

\* - указывается один из вариантов: «А», «Б», «ДУ», «ВНД»

"А" Доступность всех зон и помещений - универсальная

"Б" Доступны специально выделенные участки и помещения

"ДУ" Доступность условная: дополнительная помощь сотрудника, услуги на дому, дистанционно

"ВНД" Не организована доступность

3.4 Состояние доступности основных структурно-функциональных зон

№ п/п	Основные структурно-функциональные зоны	Состояние доступности, в том числе для основных категорий инвалидов**
1	Территория, прилегающая к зданию (участок)	ДЧ-И (О, С, Г)
2	Вход (входы) в здание	ДП-В
3	Путь (пути) движения внутри здания (в т.ч. пути эвакуации)	ДЧ-И (О, С, Г)
4	Зона целевого назначения здания (целевого посещения объекта)	ДЧ-И (О, С, Г)
5	Санитарно-гигиенические помещения	ВНД
6	Система информации и связи (на всех	ДЧ-И (О, Г, С)

	зонах)	
7	Пути движения к объекту (от остановки транспорта)	ДЧ-И (О, Г)

\*\* Указывается: ДП-В - доступно полностью всем; ДП-И (К, О, С, Г, У) – доступно полностью избирательно (указать категории инвалидов); ДЧ-В - доступно частично всем; ДЧ-И (К, О, С, Г, У) – доступно частично избирательно (указать категории инвалидов); ДУ - доступно условно, ВНД – временно недоступно

**3.5. ИТОГОВОЕ ЗАКЛЮЧЕНИЕ** о состоянии доступности ОСИ: Все выявленные недостатки будут устранены в ходе выполнения утвержденного Плана реализации мероприятий в Ульяновском фармацевтическом колледже, для обеспечения безбарьерной среды для инвалидов.

#### 4. Управленческое решение

##### 4.1. Рекомендации по адаптации основных структурных элементов объекта

№ п/п	Основные структурно-функциональные зоны объекта	Рекомендации по адаптации объекта (вид работы)*
1	Территория, прилегающая к зданию (участок)	ДЧ-И (О, С, Г) (технические решения)
2	Вход (входы) в здание	ДП-В (в ремонте не нуждается)
3	Путь (пути) движения внутри здания (в т.ч. пути эвакуации)	ДЧ-И (О, С, Г) (ремонт - текущий)
4	Зона целевого назначения здания (целевого посещения объекта)	ДЧ-И (О, С, Г) (ремонт - текущий)
5	Санитарно-гигиенические помещения	ВНД (ремонт - капитальный)
6	Система информации на объекте (на всех зонах)	ДЧ-И (О, Г, С) (ремонт - текущий)
7	Пути движения к объекту (от остановки транспорта)	ДЧ-И (О, Г) (индивидуальные решения с ТСП)
8	<b>Все зоны и участки</b>	

\*- указывается один из вариантов (видов работ): не нуждается; ремонт (текущий, капитальный); индивидуальное решение с ТСП; технические решения невозможны – организация альтернативной формы обслуживания

4.2. Период проведения работ 2015 г. – 2025 г. в рамках исполнения Плана реализации мероприятий в Ульяновском фармацевтическом колледже, для обеспечения безбарьерной среды для инвалидов

4.3 Ожидаемый результат (по состоянию доступности) после выполнения работ по адаптации Универсальная доступность

4.4. Для принятия решения требуется, не требуется (нужное подчеркнуть):  
Согласование:

Имеется заключение уполномоченной организации о состоянии доступности объекта (наименование документа и выдавшей его организации, дата) не имеется

**5. Заключение о доступности здания общежития  
Ульяновского фармацевтического колледжа для инвалидов**  
(нужное отметить знаком «х»)

Степень доступности общественного здания	Категории инвалидов				
	К	О	С	Г	У
Объект полностью доступен					
Объект частично доступен, требуется частичная адаптация	х	х	х	х	х
Объект не доступен, требуется адаптация					

Паспорт составлен « 14 » декабря 2015г.

**Председатель рабочей группы:**

Заместитель директора Летина И. В. И. В. Летина

Должность

Подпись

ФИО



**Представители общественных организаций инвалидов:**

Председатель УТОО ИИД Летина И. В. И. В. Летина

Должность

Подпись

ФИО



Информация направлена в

\_\_\_\_\_

для размещения в

\_\_\_\_\_

**6. Особые отметки**

Паспорт сформирован на основании:

1. Анкеты (информации об объекте) от « 11 » декабря 20 15 г.,

2. Акта обследования объекта: № акта 1 от « 11 » декабря 20 15 г.

ГОСУДАРСТВЕННОЕ БЮДЖЕТНОЕ ОБРАЗОВАТЕЛЬНОЕ УЧРЕЖДЕНИЕ  
СРЕДНЕГО ПРОФЕССИОНАЛЬНОГО ОБРАЗОВАНИЯ  
**«УЛЬЯНОВСКИЙ ФАРМАЦЕВТИЧЕСКИЙ КОЛЛЕДЖ»**  
МИНИСТЕРСТВА ЗДРАВООХРАНЕНИЯ РОССИЙСКОЙ ФЕДЕРАЦИИ  
(ГБОУ СПО «УФК» Минздрава России)



УТВЕРЖДАЮ

Директор колледжа

И.И. Денисова

«11» декабря 2015г.

**АНКЕТА**

**(информация об объекте социальной инфраструктуры)**

**К ПАСПОРТУ ДОСТУПНОСТИ ОСИ**

**№ 2**

## 1. Общие сведения об объекте

- 1.1. Наименование (вид) объекта общежитие государственного бюджетного образовательного учреждения
- 1.2. Адрес объекта 432049, Ульяновская область, г. Ульяновск, ул. Аблукова, д.37А.
- 1.3. Сведения о размещении объекта:  
- отдельно два стоящих здания 9 этажное: 10681 кв.м  
- наличие прилегающего земельного участка (да, нет)
- 1.4. Год постройки здания 1989, 1991 года, ремонт системы отопления, электропроводки проводился в 2009-2011 г.г., испытания электроустановок проводятся согласно требований ПТЭЭП.
- 1.5. Дата предстоящих плановых ремонтных работ: текущего 2016
- Сведения об организации, расположенной на объекте**
- 1.6. Название организации (учреждения), (полное юридическое наименование – согласно Уставу, краткое наименование) общежитие государственного бюджетного образовательного учреждения среднего профессионального образования «Ульяновский фармацевтический колледж» Министерства здравоохранения Российской Федерации, общежитие ГБОУ СПО «УФК» Минздрава России
- 1.7. Юридический адрес организации (учреждения) 432049 Ульяновская область, г.Ульяновск, ул. Аблукова, д.37А, тел., факс(8422) 40-53-12 e-mail: [ufk@mv.ru](mailto:ufk@mv.ru), [www.pharmcol.ru](http://www.pharmcol.ru)
- 1.8. Основание для пользования объектом (оперативное управление, аренда, собственность)
- 1.9. Форма собственности (государственная, негосударственная)
- 1.10. Территориальная принадлежность (федеральная, региональная, муниципальная)
- 1.11. Вышестоящая организация (наименование) Министерство здравоохранения Российской Федерации
- 1.12. Адрес вышестоящей организации, другие координаты: Министерство здравоохранения Российской Федерации, 127994, ГСП-4, г. Москва, Рахмановский пер, д. 3, (495) 628-44-53, (495) 627-29-44.

## 2. Характеристика деятельности организации на объекте

- 2.1 Сфера деятельности (здравоохранение, образование, социальная защита, физическая культура и спорт, культура, связь и информация, транспорт, инвалиды, жилой фонд, потребительский рынок и сфера услуг, другое)  
Реализация образовательных программ среднего профессионального образования, проживание.
- 2.2 Виды оказываемых услуг образовательные, жилищные
- 2.3 Форма оказания услуг: (на объекте, с длительным пребыванием, в т.ч. проживанием, на дому, дистанционно) с пребыванием обучение - с 7.40 час. до 18.40 час., проживание - круглосуточное
- 2.4 Категории обслуживаемого населения по возрасту: (дети, взрослые трудоспособного возраста, пожилые; все возрастные категории)
- 2.5 Категории обслуживаемых инвалидов: инвалиды, передвигающиеся на кресло-коляске, с нарушениями опорно-двигательного аппарата; нарушениями зрения, нарушениями слуха, нарушениями умственного развития
- 2.6 Плановая мощность: посещаемость (количество обслуживаемых (включая инвалидов) в день), вместимость, пропускная способность 533 человек
- 2.7 Участие в исполнении ИПР инвалида, ребенка-инвалида (да, нет)



### 3. Состояние доступности объекта для инвалидов и других маломобильных групп населения (МГН)

3.1 Путь следования к объекту пассажирским транспортом (описать маршрут движения с использованием пассажирского транспорта) доставка осуществляется самостоятельно  
наличие адаптированного пассажирского транспорта к объекту нет

3.2 Путь к объекту от ближайшей остановки пассажирского транспорта:

3.2.1 расстояние до объекта от остановки транспорта 550 м

3.2.2 время движения (пешком) 7 мин

3.2.3 наличие выделенного от проезжей части пешеходного пути (да, нет),

3.2.4 Перекрестки: нерегулируемые; регулируемые, со звуковой сигнализацией, таймером; да

3.2.5 Информация на пути следования к объекту: акустическая, тактильная, визуальная; нет

3.2.6 Перепады высоты на пути: есть, нет

Их обустройство для инвалидов на коляске: да, нет

3.3 Организация доступности объекта для инвалидов – форма обслуживания\* с учетом СП 35-101-2001

№ п./п	Категория инвалидов (вид нарушения)	Вариант организации доступности объекта (формы обслуживания)*
1.	<b>Все категории инвалидов и МГН</b>	Б
	<i>в том числе инвалиды:</i>	
2	передвигающиеся на креслах-колясках (К)	Б
3	с нарушениями опорно-двигательного аппарата (О)	Б
4	с нарушениями зрения (С)	Б
5	с нарушениями слуха (Г)	Б
6	с нарушениями умственного развития (У)	Б

\* - указывается один из вариантов: «А», «Б», «ДУ», «ВНД»

"А" Доступность всех зон и помещений - универсальная

"Б" Доступны специально выделенные участки и помещения

"ДУ" Доступность условная: дополнительная помощь сотрудника, услуги на дому, дистанционно

"ВНД" Не организована доступность

### 4. Управленческое решение

(предложения по адаптации основных структурных элементов объекта)

№ п /п	Основные структурно-функциональные зоны объекта	Рекомендации по адаптации объекта (вид работы)*
1	Территория, прилегающая к зданию (участок)	Индивидуальное решение с ТСР
2	Вход (входы) в здание	Не нуждается
3	Путь (пути) движения внутри здания (в т.ч. пути эвакуации)	Текущий ремонт
4	Зона целевого назначения (целевого посещения объекта)	Текущий ремонт

5	Санитарно-гигиенические помещения	Реконструкция
6	Система информации на объекте (на всех зонах)	Текущий ремонт
7	Пути движения к объекту (от остановки транспорта)	Индивидуальное решение с ТСР
8.	<b>Все зоны и участки</b>	

\*- указывается один из вариантов (видов работ): не нуждается; ремонт (текущий, капитальный); индивидуальное решение с ТСР; технические решения невозможны – организация альтернативной формы обслуживания

**Размещение информации на Карте доступности субъекта РФ  
согласовано \_\_\_\_\_**

\_\_\_\_\_  
(подпись, Ф.И.О., должность; координаты для связи уполномоченного представителя объекта)

ГОСУДАРСТВЕННОЕ БЮДЖЕТНОЕ ОБРАЗОВАТЕЛЬНОЕ УЧРЕЖДЕНИЕ  
СРЕДНЕГО ПРОФЕССИОНАЛЬНОГО ОБРАЗОВАНИЯ  
**«УЛЬЯНОВСКИЙ ФАРМАЦЕВТИЧЕСКИЙ КОЛЛЕДЖ»**  
МИНИСТЕРСТВА ЗДРАВООХРАНЕНИЯ РОССИЙСКОЙ ФЕДЕРАЦИИ  
(ГБОУ СПО «УФК» Минздрава России)



**УТВЕРЖДАЮ**

Директор колледжа

Т.И. Денисова

«11» декабря 2015г.

**АКТ ОБСЛЕДОВАНИЯ №1**

**объекта социальной инфраструктуры**

**К ПАСПОРТУ ДОСТУПНОСТИ ОСИ**

**№ 2**

## 1. Общие сведения об объекте

1.1. Наименование (вид) объекта общежитие государственного бюджетного образовательного учреждения

1.2. Адрес объекта 432049, Ульяновская область, г. Ульяновск, ул. Аблукова, д.37А.

1.3. Сведения о размещении объекта:

- отдельно два стоящих здания 9 этажное: 10681 кв.м

- наличие прилегающего земельного участка (да, нет)

1.4. Год постройки здания 1989, 1991 года, ремонт системы отопления, электропроводки проводился в 2009-2011 г.г., испытания электроустановок проводятся согласно требований ПТЭЭП.

1.5. Дата предстоящих плановых ремонтных работ: текущего 2016

### **Сведения об организации, расположенной на объекте**

1.6. Название организации (учреждения), (полное юридическое наименование – согласно Уставу, краткое наименование) общежитие государственного бюджетного образовательного учреждения среднего профессионального образования

«Ульяновский фармацевтический колледж» Министерства здравоохранения

Российской Федерации, общежитие ГБОУ СПО «УФК» Минздрава России

1.7. Юридический адрес организации (учреждения) 432049 Ульяновская область, г.Ульяновск, ул. Аблукова, д.37А, тел., факс(8422) 40-53-12 e-mail: [ufk@mv.ru](mailto:ufk@mv.ru), [www.pharmacol.ru](http://www.pharmacol.ru)

## 2. Характеристика деятельности организации на объекте

2.1 Сфера деятельности (здравоохранение, образование, социальная защита, физическая культура и спорт, культура, связь и информация, транспорт, инвалиды, жилой фонд, потребительский рынок и сфера услуг, другое)

Реализация образовательных программ среднего профессионального образования, проживание.

2.2 Виды оказываемых услуг образовательные, жилищные

2.3 Форма оказания услуг: (на объекте, с длительным пребыванием, в т.ч. проживанием, на дому, дистанционно) с пребыванием обучение - с 7.40 час. до 18.40 час., проживание - круглосуточное

2.4 Категории обслуживаемого населения по возрасту: (дети, взрослые трудоспособного возраста, пожилые; все возрастные категории)

2.5 Категории обслуживаемых инвалидов: инвалиды, передвигающиеся на кресло-коляске, с нарушениями опорно-двигательного аппарата; нарушениями зрения, нарушениями слуха, нарушениями умственного развития

2.6 Плановая мощность: посещаемость (количество обслуживаемых (включая инвалидов) в день), вместимость, пропускная способность 533 человек

2.7 Участие в исполнении ИПР инвалида, ребенка-инвалида (да, нет)

## 3. Состояние доступности объекта

3.1 Путь следования к объекту пассажирским транспортом (описать маршрут движения с использованием пассажирского транспорта) доставка осуществляется самостоятельно

наличие адаптированного пассажирского транспорта к объекту нет

3.2 Путь к объекту от ближайшей остановки пассажирского транспорта:

3.2.1 расстояние до объекта от остановки транспорта 550 м

3.2.2 время движения (пешком) 7 мин

3.2.3 наличие выделенного от проезжей части пешеходного пути (да, нет),

3.2.4 Перекрестки: *нерегулируемые; регулируемые, со звуковой сигнализацией, таймером; да*

3.2.5 Информация на пути следования к объекту: *акустическая, тактильная, визуальная; нет*

3.2.6 Перепады высоты на пути: *есть, нет*

Их обустройство для инвалидов на коляске: *да, нет*

3.3 Организация доступности объекта для инвалидов – форма обслуживания\* с учетом СП 35-101-2001

№ п/п	Категория инвалидов (вид нарушения)	Вариант организации доступности объекта (формы обслуживания)*
1.	<b>Все категории инвалидов и МГН</b>	Б
	<i>в том числе инвалиды:</i>	
2	передвигающиеся на креслах-колясках (К)	Б
3	с нарушениями опорно-двигательного аппарата (О)	Б
4	с нарушениями зрения (С)	Б
5	с нарушениями слуха (Г)	Б
6	с нарушениями умственного развития (У)	Б

\* - указывается один из вариантов: «А», «Б», «ДУ», «ВНД»,

"А" Доступность всех зон и помещений - универсальная

"Б" Доступны специально выделенные участки и помещения

"ДУ" Доступность условная: дополнительная помощь сотрудника, услуги на дому, дистанционно

"ВНД" Не организована доступность

3.4 Состояние доступности основных структурно-функциональных зон

№ п/п	Основные структурно-функциональные зоны	Состояние доступности, в том числе для основных категорий инвалидов**
1	Территория, прилегающая к зданию (участок)	ДЧ-И (О, С, Г)
2	Вход (входы) в здание	ДП-В
3	Путь (пути) движения внутри здания (в т.ч. пути эвакуации)	ДЧ-И (О, С, Г)
4	Зона целевого назначения здания (целевого посещения объекта)	ДЧ-И (О, С, Г)
5	Санитарно-гигиенические помещения	ВНД
6	Система информации и связи (на всех зонах)	ДЧ-И (О, Г, С)
7	Пути движения к объекту (от остановки транспорта)	ДЧ-И (О, Г)

\*\* Указывается: ДП-В - доступно полностью всем; ДП-И (К, О, С, Г, У) – доступно полностью избирательно (указать категории инвалидов); ДЧ-В - доступно частично всем; ДЧ-И (К, О, С, Г, У) – доступно частично избирательно (указать категории инвалидов); ДУ - доступно условно, ВНД – временно недоступно

**3.5. ИТОГОВОЕ ЗАКЛЮЧЕНИЕ** о состоянии доступности ОСИ: Все выявленные недостатки будут устранены в ходе выполнения утвержденного Плана реализации мероприятий в Ульяновском фармацевтическом колледже, для обеспечения безбарьерной среды для инвалидов.

#### 4. Управленческое решение (проект)

##### 4.1. Рекомендации по адаптации основных структурных элементов объекта

№ п/п	Основные структурно-функциональные зоны объекта	Рекомендации по адаптации объекта (вид работы)*
1	Территория, прилегающая к зданию (участок)	ДЧ-И (О, С, Г) (технические решения)
2	Вход (входы) в здание	ДП-В (в ремонте не нуждается)
3	Путь (пути) движения внутри здания (в т.ч. пути эвакуации)	ДЧ-И (О, С, Г) (ремонт - текущий)
4	Зона целевого назначения здания (целевого посещения объекта)	ДЧ-И (О, С, Г) (ремонт - текущий)
5	Санитарно-гигиенические помещения	ВНД (ремонт - капитальный)
6	Система информации на объекте (на всех зонах)	ДЧ-И (О, Г, С) (ремонт текущий)
7	Пути движения к объекту (от остановки транспорта)	ДЧ-И (О, Г) (индивидуальные решения с ТСР)
8	<b>Все зоны и участки</b>	

\*- указывается один из вариантов (видов работ): не нуждается; ремонт (текущий, капитальный); индивидуальное решение с ТСР; технические решения невозможны – организация альтернативной формы обслуживания

4.2. Период проведения работ 2015 г. – 2025 г. в рамках исполнения Плана реализации мероприятий в Ульяновском фармацевтическом колледже, для обеспечения безбарьерной среды для инвалидов

4.3 Ожидаемый результат (по состоянию доступности) после выполнения работ по адаптации Универсальная доступность

4.4. Для принятия решения требуется, не требуется (нужное подчеркнуть):

Согласование:

4.4.1. согласование на Комиссии

---

*(наименование Комиссии по координации деятельности в сфере обеспечения доступной среды жизнедеятельности для инвалидов и других МГН)*

4.4.2. согласование работ с надзорными органами *(в сфере проектирования и строительства, архитектуры, охраны памятников, другое - указать)*

---

4.4.3. техническая экспертиза; разработка проектно-сметной документации;

4.4.4. согласование с вышестоящей организацией (собственником объекта);

4.4.5. согласование с общественными организациями инвалидов

председатель Лаврова Е.А. Лаврова Е.А.  
Должность Подпись МП



Имеется заключение уполномоченной организации о состоянии доступности объекта  
(наименование документа и выдавшей его организации, дата), прилагается

4.7. Информация может быть размещена (обновлена) на Карте доступности субъекта РФ

(наименование сайта, портала)

## 5. Особые отметки

### ПРИЛОЖЕНИЯ:

Результаты обследования:

- |  |                |
|--|----------------|
| 1. Территории, прилегающей к объекту       | на <u>2</u> л. |
| 2. Входа (входов) в здание                 | на <u>2</u> л. |
| 3. Путей движения в здании                 | на <u>2</u> л. |
| 4. Зоны целевого назначения объекта        | на <u>4</u> л. |
| 5. Санитарно-гигиенических помещений       | на <u>2</u> л. |
| 6. Системы информации (и связи) на объекте | на <u>2</u> л. |

Результаты фотофиксации на объекте общежитие ГБОУ СПО «УФК» Минздрава России

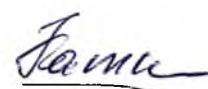
на 10 л.

Поэтажные планы, паспорт БТИ \_\_\_\_\_

на 17 л.

Руководитель

рабочей группы заместитель директора по качеству Т.П. Каткова  
(Должность, Ф.И.О.)

  
(Подпись)

Члены рабочей группы:

Заместитель директора по ПО И.К. Галицкая  
(Должность, Ф.И.О.)

  
(Подпись)

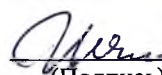
Заведующий ОБ, ГО и ОТ Е.В. Бакирова  
(Должность, Ф.И.О.)

  
(Подпись)

Заведующий АХО С.А. Кошуров  
(Должность, Ф.И.О.)

  
(Подпись)

Заведующий ОРИ Л.Л. Шкляр  
(Должность, Ф.И.О.)

  
(Подпись)

В том числе:

представители общественных  
организаций инвалидов

председатель СПО ИОЗ Латвии  
(Должность, Ф.И.О.)





### I Результаты обследования:

#### 1. Территории, прилегающей к зданию (участка)

Общежитие государственного бюджетного образовательного учреждения среднего профессионального образования «Ульяновский фармацевтический колледж»

Министерства здравоохранения Российской Федерации,

Ульяновская область, г. Ульяновск, ул. Аблукова, д. 37А.

Наименование объекта, адрес

№ п/п	Наименование функционально-планировочного элемента	Наличие элемента			Выявленные нарушения и замечания		Работы по адаптации объектов	
		есть/нет	№ на плане	№ фото	Содержание	Значимо для инвалида (категория)	Содержание	Виды работ
1.1	Вход (входы) на территорию	есть			Замечаний не выявлено	ДП-В		
1.2	Путь (пути) движения на территории	есть			<b>Поверхность пути:</b> Замечаний не выявлено	ДЧ-И (О, С, Г)		
1.3	Лестница (наружная эвакуационная)	нет			Не предусмотрено			
1.4	Пандус (наружный)	есть			Замечаний не выявлено	ДП-В		
1.5	Автостоянка и парковка	нет			<b>Зоны для парковки (стоянки) автомобиля инвалида:</b>			Организовать, по согласованию с ГИБДД
	ОБЩИЕ требования к зоне				Замечаний не выявлено	ДЧ-И (О, С, Г)		Организовать, по согласованию с ГИБДД

### II Заключение по зоне:

Наименование структурно-функциональной зоны	Состояние доступности* (к пункту 3.4 Акта обследования ОСИ)	Приложение		Рекомендации по адаптации (вид работы)** к пункту 4.1 Акта обследования ОСИ
		№ на плане	№ фото	
Путь (пути) движения на территории	ДЧ-И (О, С, Г)			
Автостоянка и парковка				Организовать, по согласованию с ГИБДД

\* указывается: **ДП-В** - доступно полностью всем; **ДП-И** (К, О, С, Г, У) – доступно полностью избирательно (указать категории инвалидов); **ДЧ-В** - доступно частично всем; **ДЧ-И** (К, О, С, Г, У) – доступно частично избирательно (указать категории инвалидов); **ДУ** - доступно условно, **ВНД** - недоступно

\*\*указывается один из вариантов: не нуждается; ремонт (текущий, капитальный); индивидуальное решение с ТСР; технические решения невозможны – организация альтернативной формы обслуживания

Комментарий к заключению: Все выявленные недостатки будут устранены в ходе выполнения утвержденного Плана реализации мероприятий в Ульяновском фармацевтическом колледже, для обеспечения безбарьерной среды для инвалидов.

**I Результаты обследования:**

**2. Входа (входов) в здание**

Общежитие государственного бюджетного образовательного учреждения среднего профессионального образования «Ульяновский фармацевтический колледж»

Министерства здравоохранения Российской Федерации.

Ульяновская область, г. Ульяновск, ул. Аблукова, д. 37А.

Наименование объекта, адрес

№ п./п	Наименование функционально-планировочного элемента	Наличие элемента			Выявленные нарушения и замечания		Работы по адаптации объектов	
		есть/нет	№ на плане	№ фото	Содержание	Значимо для инвалида (категория)	Содержание	Виды работ
2.1	Лестница (наружная эвакуационная)	нет			Не предусмотрена			
2.2	Пандус (наружный)	есть			Замечаний не выявлено	ДП-В		
2.3	Входная площадка (перед дверью)	есть			Отсутствует знак у входной двери	ДП-В	Отсутствует знак у входной двери	Установить знак (цвет знака-желтый)
2.4	Дверь (входная), имеется съемный пандус	есть			Замечаний не выявлено. Соответствует требованиям СП 59.13330.2012	ДП-В		
2.5	Тамбур	есть			Замечаний не выявлено	ДП-В		
	ОБЩИЕ требования к зоне				Замечаний не выявлено	ДП-В		

**II Заключение по зоне:**

Наименование структурно-функциональной зоны	Состояние доступности* (к пункту 3.4 Акта обследования ОСИ)	Приложение		Рекомендации по адаптации (вид работы)** к пункту 4.1 Акта обследования ОСИ
		№ на плане	№ фото	
Вход (входов) в здание	ДП-В			Установить знак (цвет знака-желтый)

\* указывается: **ДП-В** - доступно полностью всем; **ДП-И** (К, О, С, Г, У) – доступно полностью избирательно (указать категории инвалидов); **ДЧ-В** - доступно частично всем; **ДЧ-И** (К, О, С, Г, У) – доступно частично избирательно (указать категории инвалидов); **ДУ** - доступно условно, **ВНД** - недоступно

\*\*указывается один из вариантов: не нуждается; ремонт (текущий, капитальный); индивидуальное решение с ТСР; технические решения невозможны – организация альтернативной формы обслуживания

Комментарий к заключению: Все выявленные недостатки будут устранены в ходе выполнения утвержденного Плана реализации мероприятий в Ульяновском фармацевтическом колледже, для обеспечения безбарьерной среды для инвалидов.

**I Результаты обследования:**

**3. Пути (путей) движения внутри здания (в т.ч. путей эвакуации)**  
**Общежитие государственного бюджетного образовательного учреждения среднего профессионального образования «Ульяновский фармацевтический колледж»**

Министерства здравоохранения Российской Федерации.  
Ульяновская область, г. Ульяновск, ул. Аблукова, д. 37А.

Наименование объекта, адрес

№ п.п	Наименование функционально-планировочного элемента	Наличие элемента			Выявленные нарушения и замечания		Работы по адаптации объектов	
		есть/нет	№ на плане	№ фото	Содержание	Значимо для инвалида (категория)	Содержание	Виды работ
3.1	Коридор (вестибюль, зона ожидания, галерея, балкон)	есть			На полу отсутствуют рельефные полосы или полосы находятся в непосредственной близости к препятствию. Не над каждым кабинетом дублируется надпись по Брайлю. Отсутствуют поручни.	ДЧ-В	Перед препятствиями установить рельефные полосы с соответствующим рисунком на соответствующем расстоянии. Установить таблицы по Брайлю у каждого кабинета. Установить поручни.	Текущий ремонт
3.2	Лестница (внутри здания)	есть			На перилах нет информационных знаков. Ступени окрашены не в соответствии с требованиями	ДЧ-И (О, Г, С)	Установить на перила информационные знаки. Ступени окрасить контрастной краской	Текущий ремонт
3.3	Пандус (внутри здания)	нет			Не предусмотрено			
3.4	Лифт пассажирский (или подъемник)	есть			Не соответствует требованиям по оснащению для инвалидов	ДЧ-И (Г, С)	Замена кабины лифтов	Капитальный ремонт
3.5	Дверь	есть			На стеклянных поверхностях,	ДП-В	Заменить информационные	Текущий ремонт

				информационный знак маленького диаметра		знаки (диаметр не менее 20 см)	
3.6	Пути эвакуации (в т.ч. зоны безопасности)	есть		Замечаний не выявлено	ДП-В		
	ОБЩИЕ требования к зоне			Предупредительная информация о препятствии (перед дверными проемами и входами на лестницы):	ДЧ-И (О, С, Г)	Разместить предупредительную информацию о препятствии. Замена кабины лифтов.	Текущий ремонт

## II Заключение по зоне:

Наименование структурно-функциональной зоны	Состояние доступности* (к пункту 3.4 Акта обследования ОСИ)	Приложение		Рекомендации по адаптации (вид работы)** к пункту 4.1 Акта обследования ОСИ
		№ на плане	№ фото	
Лестница (внутри здания)	ДЧ-И (О, Г, С)			Установить на перила информационные знаки. Ступени окрасить контрастной краской
Пандус (внутри здания)	Не предусмотрен			
Лифт пассажирский (или подъемник)	ДЧ-И (Г, С)			Замена кабины лифтов

\* указывается: **ДП-В** - доступно полностью всем; **ДП-И** (К, О, С, Г, У) – доступно полностью избирательно (указать категории инвалидов); **ДЧ-В** - доступно частично всем; **ДЧ-И** (К, О, С, Г, У) – доступно частично избирательно (указать категории инвалидов); **ДУ** - доступно условно, **ВНД** - недоступно

\*\*указывается один из вариантов: не нуждается; ремонт (текущий, капитальный); индивидуальное решение с ТСР; технические решения невозможны – организация альтернативной формы обслуживания

Комментарий к заключению: Все выявленные недостатки будут устранены в ходе выполнения утвержденного Плана реализации мероприятий в Ульяновском фармацевтическом колледже, для обеспечения безбарьерной среды для инвалидов.

**I Результаты обследования:**

**4. Зоны целевого назначения здания (целевого посещения объекта)**

**Вариант I – зона обслуживания инвалидов**

Общежитие государственного бюджетного образовательного учреждения среднего профессионального образования «Ульяновский фармацевтический колледж»

Министерства здравоохранения Российской Федерации,

Ульяновская область, г. Ульяновск, ул. Аблукова, д. 37А.

Наименование объекта, адрес.

№ п/п	Наименование функционально-планировочного элемента	Наличие элемента			Выявленные нарушения и замечания		Работы по адаптации объектов	
		есть/нет	№ на плане	№ фото	Содержание	Значимо для инвалида (категория)	Содержание	Виды работ
4.1	Кабинетная форма обслуживания	есть			Замечаний не выявлено	ДЧ-И (О, С, Г)		
4.2	Зальная форма обслуживания	есть			Замечаний не выявлено	ДЧ-И (О, С, Г)		
4.3	Прилавочная форма обслуживания	нет			Не предусмотрена			
4.4	Форма обслуживания с перемещением по маршруту	нет			Не предусмотрена			
4.5	Кабина индивидуального обслуживания	нет			Не предусмотрена			
	ОБЩИЕ требования к зоне				Замечаний не выявлено	ДЧ-И (О, С, Г)		

**II Заключение по зоне:**

Наименование структурно-функциональной зоны	Состояние доступности* (к пункту 3.4 Акта обследования ОСИ)	Приложение		Рекомендации по адаптации (вид работы)** к пункту 4.1 Акта обследования ОСИ
		№ на плане	№ фото	
Зона целевого назначения здания	ДЧ-И (О, С, Г)			

\* указывается: **ДП-В** - доступно полностью всем; **ДП-И** (К, О, С, Г, У) – доступно полностью избирательно (указать категории инвалидов); **ДЧ-В** - доступно частично

\* указывается: **ДП-В** - доступно полностью всем; **ДП-И** (К, О, С, Г, У) – доступно полностью избирательно (указать категории инвалидов); **ДЧ-В** - доступно частично всем; **ДЧ-И** (К, О, С, Г, У) – доступно частично избирательно (указать категории инвалидов); **ДУ** - доступно условно, **ВНД** - недоступно

\*\*указывается один из вариантов: не нуждается; ремонт (текущий, капитальный); индивидуальное решение с ТСП; технические решения невозможны – организация альтернативной формы обслуживания

Комментарий к заключению: Доступность зоны универсальная.



**I Результаты обследования:**

**4. Зоны целевого назначения здания (целевого посещения объекта)  
Вариант II – места приложения труда**

Наименование функционально-планировочного элемента	Наличие элемента		Выявленные нарушения и замечания		Работы по адаптации объектов		
	есть/нет	№ на плане	№ фото	Содержание	Значимо для инвалида (категория)	Содержание	Виды работ
Место приложения труда	есть			Замечаний не выявлено	ДП-И (О, С, Г)		

**II Заключение по зоне:**

Наименование структурно-функциональной зоны	Состояние доступности* (к пункту 3.4 Акта обследования ОСИ)	Приложение		Рекомендации по адаптации (вид работы)** к пункту 4.1 Акта обследования ОСИ
		№ на плане	№ фото	
Место приложения труда	ДП-И (О, С, Г)			

\* указывается: **ДП-В** - доступно полностью всем; **ДП-И** (К, О, С, Г, У) – доступно полностью избирательно (указать категории инвалидов); **ДЧ-В** - доступно частично всем; **ДЧ-И** (К, О, С, Г, У) – доступно частично избирательно (указать категории инвалидов); **ДУ** - доступно условно, **ВНД** - недоступно

\*\*указывается один из вариантов: не нуждается; ремонт (текущий, капитальный); индивидуальное решение с ТСР; технические решения невозможны – организация альтернативной формы обслуживания

Комментарий к заключению: Доступность зоны универсальная.

**I Результаты обследования:**

**4. Зоны целевого назначения здания (целевого посещения объекта)  
Вариант III – жилые помещения**

Наименование функционально-планировочного элемента	Наличие элемента			Выявленные нарушения и замечания		Работы по адаптации объектов	
	есть/нет	№ на плане	№ фото	Содержание	Значимо для инвалида (категория)	Содержание	Виды работ
Жилые помещения	есть			Не оборудованы санитарные комнаты	ДЧ-И (О, С, Г)	Оборудовать для нужд инвалидов санитарные комнаты	Капитальный ремонт

**II Заключение по зоне:**

Наименование структурно-функциональной зоны	Состояние доступности* (к пункту 3.4 Акта обследования ОСИ)	Приложение		Рекомендации по адаптации (вид работы)** к пункту 4.1 Акта обследования ОСИ
		№ на плане	№ фото	
Жилые помещения	ДЧ-И (О, С, Г)			Оборудовать для нужд инвалидов санитарные комнаты

\* указывается: **ДП-В** - доступно полностью всем; **ДП-И** (К, О, С, Г, У) – доступно полностью избирательно (указать категории инвалидов); **ДЧ-В** - доступно частично всем; **ДЧ-И** (К, О, С, Г, У) – доступно частично избирательно (указать категории инвалидов); **ДУ** - доступно условно, **ВНД** - недоступно

\*\*указывается один из вариантов: не нуждается; ремонт (текущий, капитальный); индивидуальное решение с ТСП; технические решения невозможны – организация альтернативной формы обслуживания

Комментарий к заключению: Все выявленные недостатки будут устранены в ходе выполнения утвержденного Плана реализации мероприятий в Ульяновском фармацевтическом колледже, для обеспечения безбарьерной среды для инвалидов.

### I Результаты обследования:

#### 5. Санитарно-гигиенических помещений

Общежитие государственного бюджетного образовательного учреждения среднего профессионального образования «Ульяновский фармацевтический колледж»

Министерства здравоохранения Российской Федерации,  
Ульяновская область, г. Ульяновск, ул. Аблукова, д. 37А.

Наименование объекта, адрес

№ п/п	Наименование функционально-планировочного элемента	Наличие элемента			Выявленные нарушения и замечания		Работы по адаптации объектов	
		есть/нет	№ на плане	№ фото	Содержание	Значимо для инвалида (категория)	Содержание	Виды работ
5.1	Туалетная комната	есть			Не оборудована	ВНД	Оборудовать согласно СанПиНа	Реконструкция здания
5.2	Душевая/ванная комната	есть			Не оборудована	ВНД	Оборудовать согласно СанПиНа	Реконструкция здания
5.3	Гардеробная	есть			Замечаний не выявлено	ДП-В		
	ОБЩИЕ требования к зоне							Реконструкция здания

### II Заключение по зоне:

Наименование структурно-функциональной зоны	Состояние доступности* (к пункту 3.4 Акта обследования ОСИ)	Приложение		Рекомендации по адаптации (вид работы)** к пункту 4.1 Акта обследования ОСИ
		№ на плане	№ фото	
Туалетная комната	ВНД			Реконструкция здания
Душевая/ванная комната	ВНД			Реконструкция здания
Бытовая комната (гардеробная)	ДП-В			

\* указывается: **ДП-В** - доступно полностью всем; **ДП-И** (К, О, С, Г, У) – доступно полностью избирательно (указать категории инвалидов); **ДЧ-В** - доступно частично всем; **ДЧ-И** (К, О, С, Г, У) – доступно частично избирательно (указать категории инвалидов); **ДУ** - доступно условно, **ВНД** - недоступно

\*\*указывается один из вариантов: не нуждается; ремонт (текущий, капитальный); индивидуальное решение с ТСР; технические решения невозможны – организация альтернативной формы обслуживания

Комментарий к заключению: Все выявленные недостатки будут устранены в ходе выполнения утвержденного Плана реализации мероприятий в Ульяновском фармацевтическом колледже, для обеспечения безбарьерной среды для инвалидов.

**I Результаты обследования:**

**6. Системы информации на объекте**

Общежитие государственного бюджетного образовательного учреждения среднего профессионального образования «Ульяновский фармацевтический колледж»

Министерства здравоохранения Российской Федерации,

Ульяновская область, г. Ульяновск, ул. Аблукова, д. 37А.

Наименование объекта, адрес

№ п/п	Наименование функционально-планировочного элемента	Наличие элемента			Выявленные нарушения и замечания		Работы по адаптации объектов	
		есть/нет	№ на плане	№ фото	Содержание	Значимо для инвалида (категория)	Содержание	Виды работ
6.1	Визуальные средства	есть			Дооборудовать помещения световой сигнализацией	ДЧ-И (О, Г)	Установить световую сигнализацию	Текущий ремонт
6.2	Акустические средства	нет			Нет акустических средств	ДЧ-И (О, С)	Установить акустические средства	Текущий ремонт
6.3	Тактильные средства	есть			Не соответствуют требованиям ГОСТа	ДЧ-В	Установить тактильные средства согласно ГОСТа	Текущий ремонт
	ОБЩИЕ требования к зоне				Система оповещения о пожаре - световая, синхронно со звуковой сигнализацией, предупреждать об опасности в экстремальных ситуациях и т.п.		Установить световую сигнализацию	Текущий ремонт

**II Заключение по зоне:**

Наименование структурно-функциональной зоны	Состояние доступности* (к пункту 3.4 Акта обследования ОСИ)	Приложение		Рекомендации по адаптации (вид работы)** к пункту 4.1 Акта обследования ОСИ
		№ на плане	№ фото	
Визуальные средства	ДЧ-И (О, С, Г)			Установить световую сигнализацию, акустические средства,

				тактильные средства
--	--	--	--	---------------------

\* указывается: **ДП-В** - доступно полностью всем; **ДП-И** (К, О, С, Г, У) – доступно полностью избирательно (указать категории инвалидов); **ДЧ-В** - доступно частично всем; **ДЧ-И** (К, О, С, Г, У) – доступно частично избирательно (указать категории инвалидов); **ДУ** - доступно условно, **ВНД** - недоступно

\*\*указывается один из вариантов: не нуждается; ремонт (текущий, капитальный); индивидуальное решение с ТСП; технические решения невозможны – организация альтернативной формы обслуживания

Комментарий к заключению: Все выявленные недостатки будут устранены в ходе выполнения утвержденного Плана реализации мероприятий в Ульяновском фармацевтическом колледже, для обеспечения безбарьерной среды для инвалидов.

**ПЛАН**  
**реализации мероприятий в Ульяновском фармацевтическом колледже,**  
**для обеспечения безбарьерной среды для инвалидов**

№ п/п	Мероприятия	Ответственные лица	Сроки выполнения
1	На стеклянные поверхности дверей наклеить круги диаметром не менее 20 см, желтого цвета (в здании колледжа и общежития)	заведующий ОРИ, заведующий АХО заведующий ОБ ГО и ОТ, заведующий общежитием	декабрь 2015г.
2	Рельефные напольные полосы установить в соответствии с рисунком к каждому препятствию, соблюдая требования по установке (длина, ширина, расстояние до препятствия), (в здании колледжа и общежития)	заведующий ОРИ, заведующий АХО заведующий ОБ ГО и ОТ, заведующий общежитием	март 2016г.
3	Окрасить ступеньки в соответствии с требованиями (в здании колледжа и общежития)	заведующий АХО, заведующий общежитием	декабрь 2015г.
4	На колонну у центрального входа в колледже нанести контрастные полосы (желтого цвета)	заведующий ОРИ, заведующий АХО, заведующий ОБ ГО и ОТ	декабрь 2015г.
5	Знак на улицы, у входной двери заменить, цвет знака желтый (в здании колледжа и общежития)	заведующий АХО, заведующий общежитием	декабрь 2015г.
6	Организовать парковку (с разрешения ГИБДД) (в здании колледжа и общежития)	заведующий ОБ ГО и ОТ	до декабря 2016г.
7	Продублировать информационный терминал для инвалидов по зрению – установить звуковой (в здании колледжа и общежития)	заместитель директора по качеству, заведующий ОРИ, заведующий ОИТ	до декабря 2016г.
8	Разместить информацию для инвалидов по слуху на телевизорах, установленных в колледже и общежитии	заместитель директора по качеству, заведующий ОРИ, заведующий ОИТ	март 2016г.
9	Таблицы по Брайлю установить над каждым кабинетом помещением колледжа и общежития	заведующий ОРИ	декабрь 2015г.
10	Прописать в должностные обязанности сопровождение и оказание помощи инвалидам, в частности инвалидам с нарушением опорно-двигательного аппарата	заместитель директора по качеству	декабрь 2015г.
11	На лестницах закруглить перила у последних и первых ступеней (по возможности)	заведующий АХО	март 2017 г.
12	Установка поручней (на стене вдоль лестницы у склада, на маленькой лестницы у	заведующий АХО	до декабря 2016г.

	склада, по коридорам колледжа и общежития) (по возможности, с учетом требований пожарной безопасности)		
13	Установить один телефон в здании для инвалидов (в здании колледжа и общежития)	заведующий АХО	март 2016г.
14	На перила наклеить рельефные полосы (в конце и в начале перила) (в здании колледжа и общежития)	заведующий ОРИ, заведующий АХО, заведующий общежитием	март 2016г.
15	Оборудовать один санузел для инвалидов на первом этаже (в здании колледжа и общежития)	заведующий АХО	2017/2018г.г.
16	Оборудовать одну душевую кабину для инвалидов (в здании общежития – спорт.зал)	заведующий АХО	2019г.
17	Оборудовать комнаты для проживания инвалидов (с планировочными элементами доступными инвалидам)	заведующий АХО, заведующий общежитием	2020г.
18	Оборудовать комнаты для проживания инвалидов пожарной сигнализацией	заведующий АХО, заведующий ОБ ГО и ОТ, заведующий общежитием	по мере поступления финансовых средств
19	Оборудовать помещения и кабинеты колледжа пожарной сигнализацией для инвалидов	заведующий АХО, заведующий ОБ ГО и ОТ	2021г.
20	Замена кабин лифтов (с элементами доступными инвалидам)	заведующий АХО	по мере поступления финансовых средств
21	Приобрести сменную кресло-коляску	заведующий АХО	2022г.
22	Приобрести или установить подъемник (мобильный)	заведующий АХО	2022г.
23	Организовать инструктирование или обучение сотрудников колледжа для работы с инвалидами	заместитель директора по качеству	декабрь 2015г.
24	Доработка официального сайта	заместитель директора по качеству, заведующий ОИТ	по мере разработки новых программных обеспечений



Лечения пациентов хирургического  
профиля

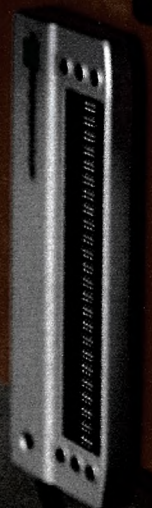
208

**Кабинет**

дифференциальной диагностики и оказания неотложной  
помощи на догоспитальном этапе

КАБИНЕТ ОСНОВ ХИРУРГИИ С ТРАВМАТОЛОГИЕЙ

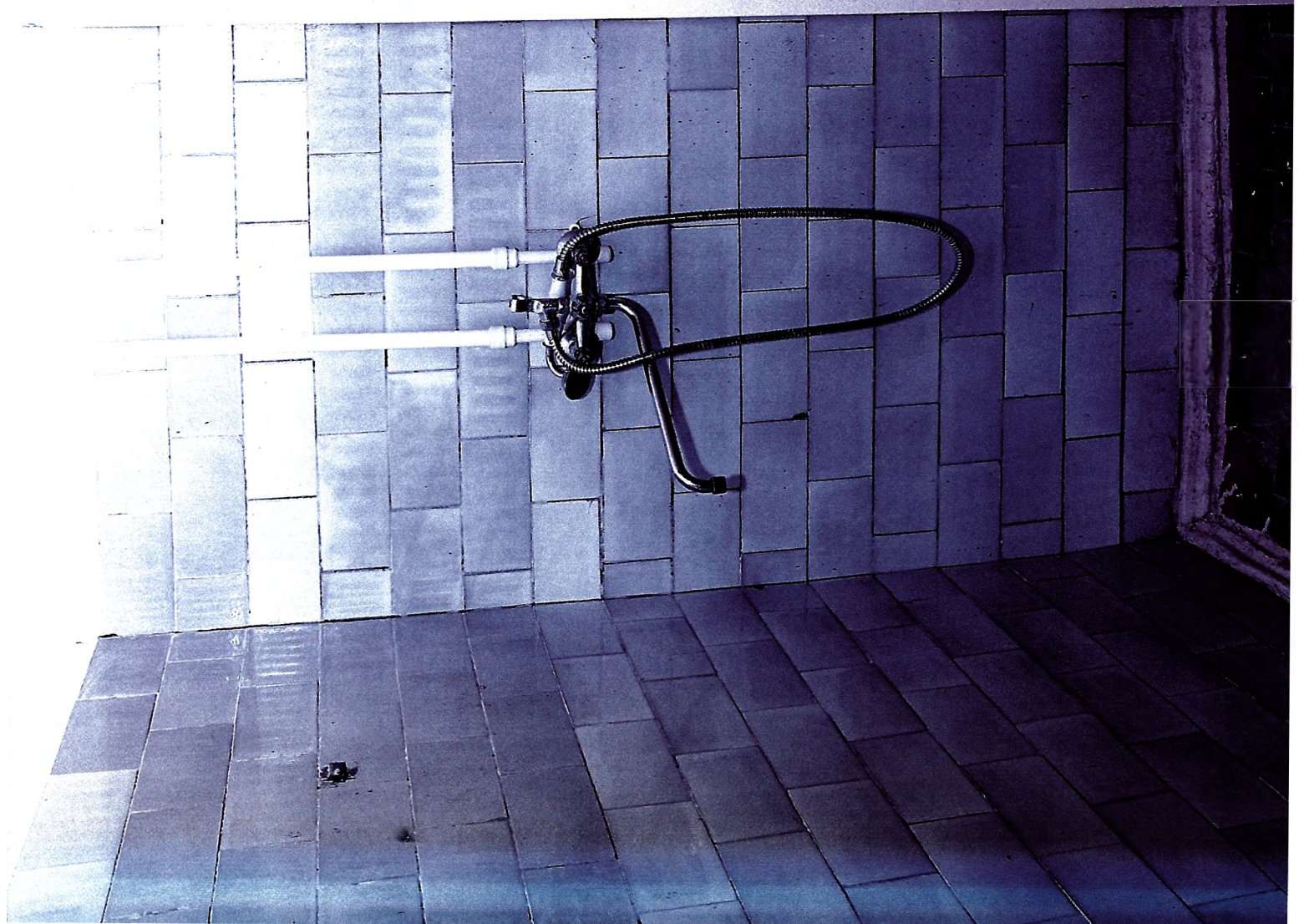
Брайлевский текст, соответствующий вышесказанному заголовку.



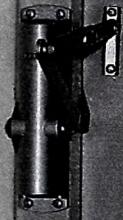
4. Направление деятельности при выполнении работ по договору оказания услуг:

- 1) в сфере оказания услуг по ремонту и обслуживанию систем кондиционирования воздуха;
- 2) в сфере оказания услуг по монтажу и обслуживанию систем вентиляции;
- 3) в сфере оказания услуг по монтажу и обслуживанию систем отопления;
- 4) в сфере оказания услуг по монтажу и обслуживанию систем кондиционирования воздуха.



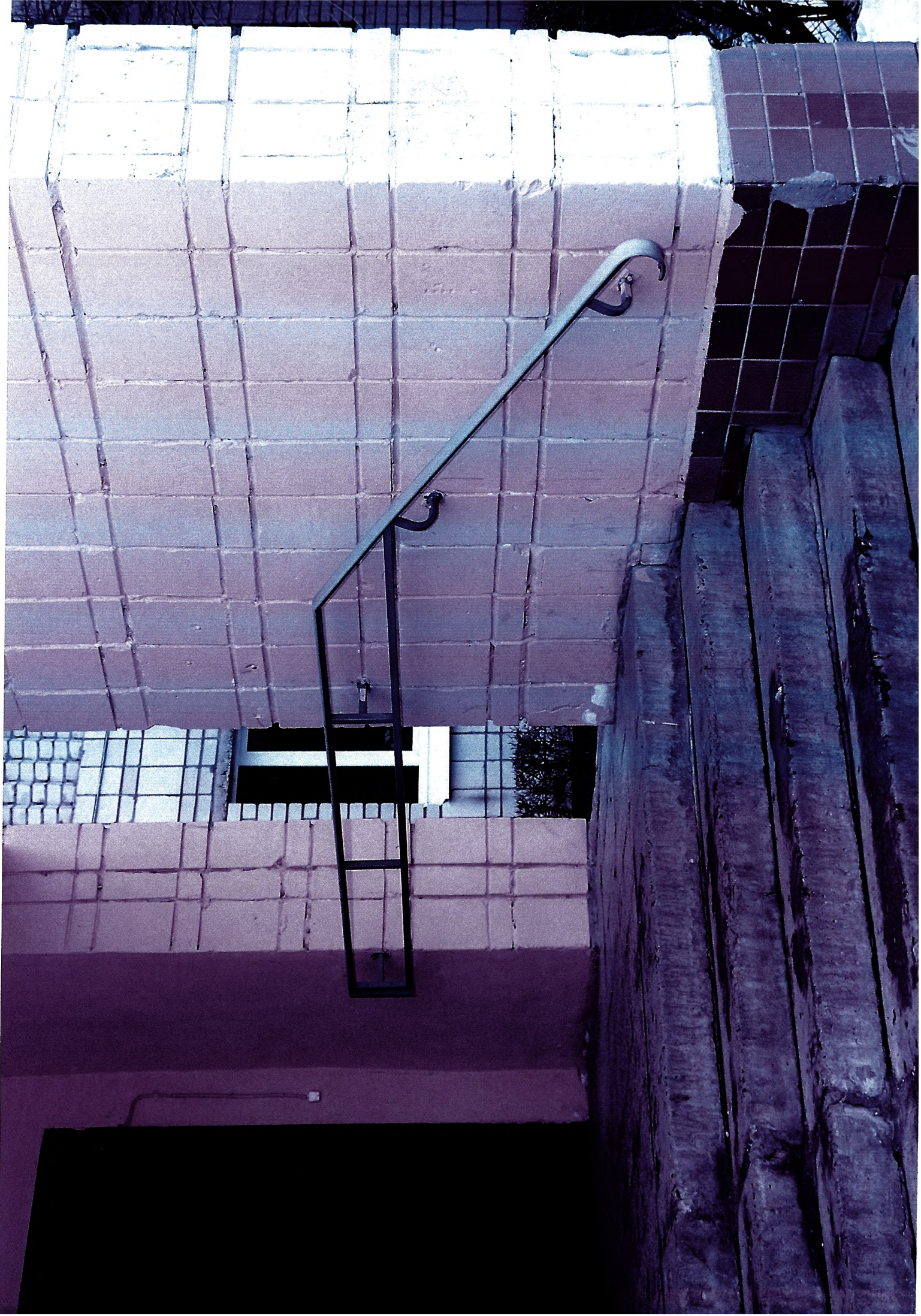


ВЫХОД





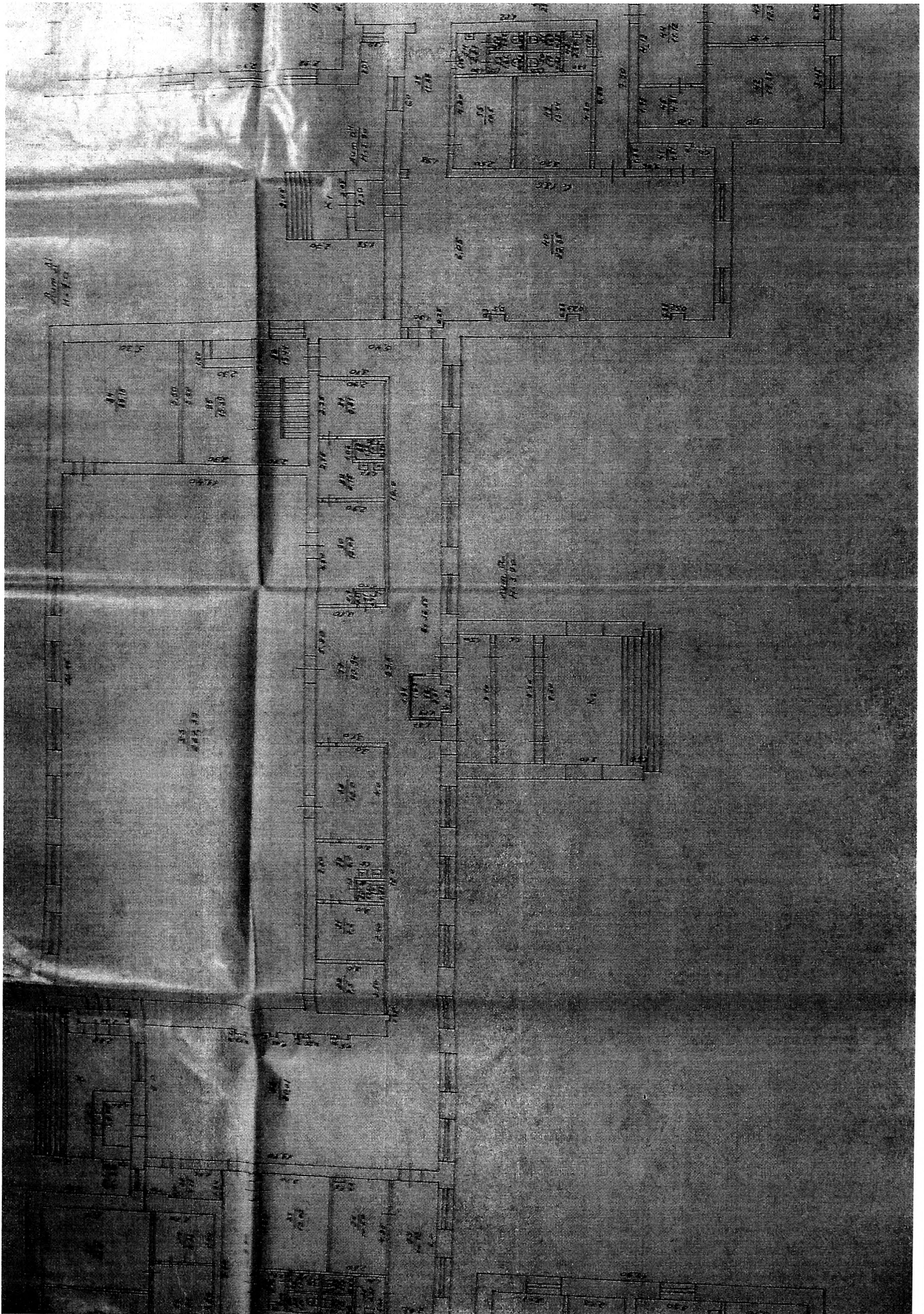


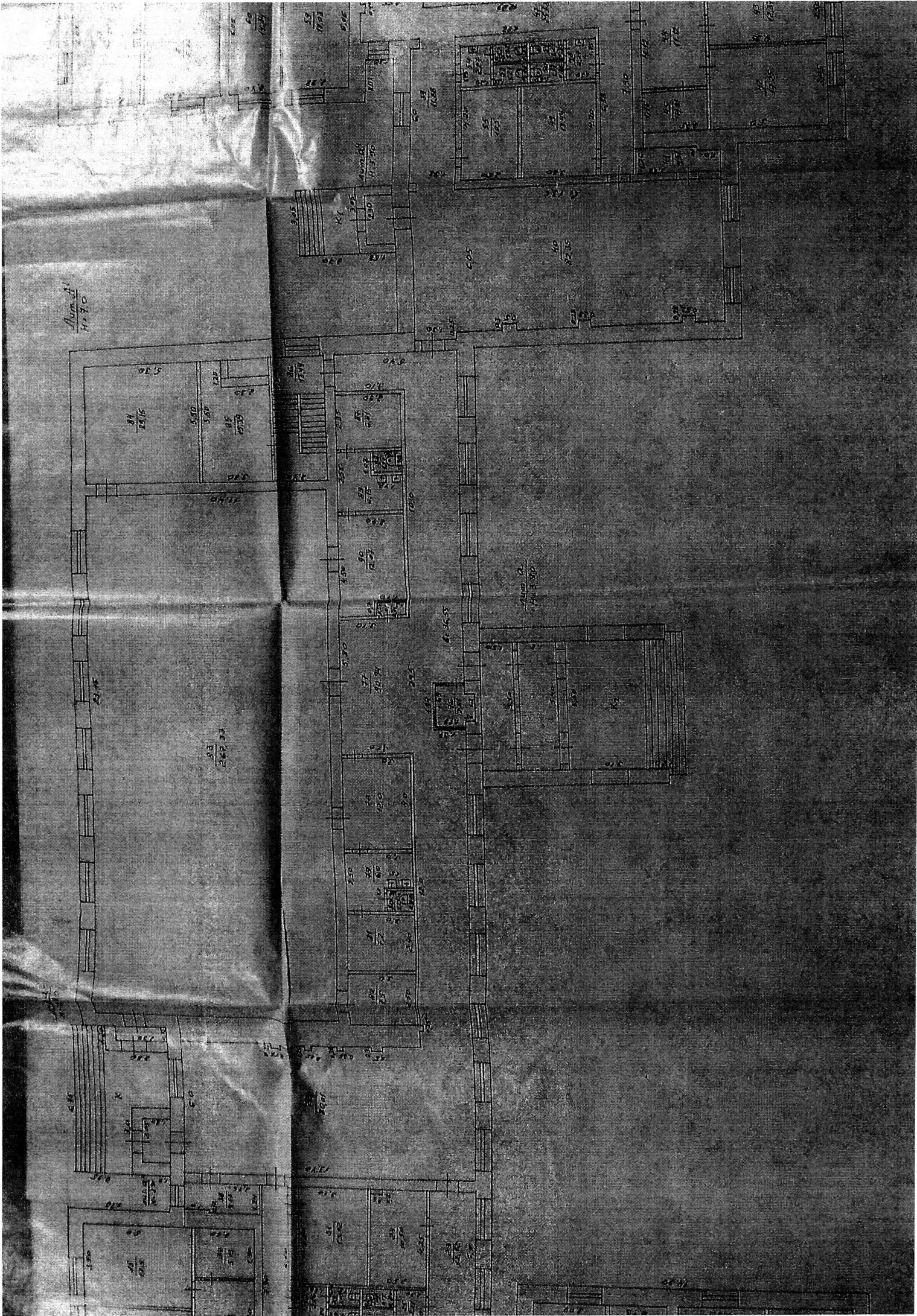


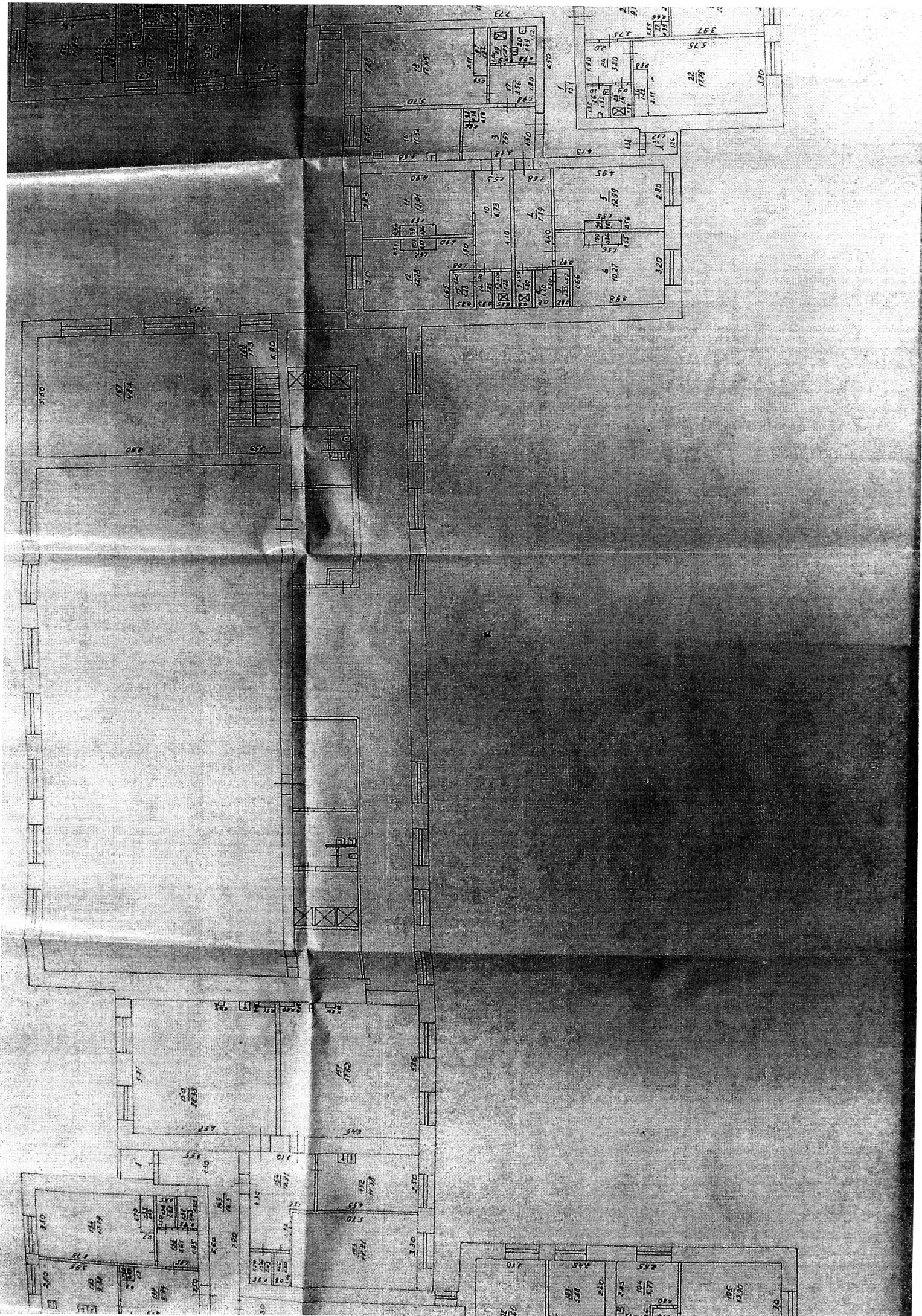




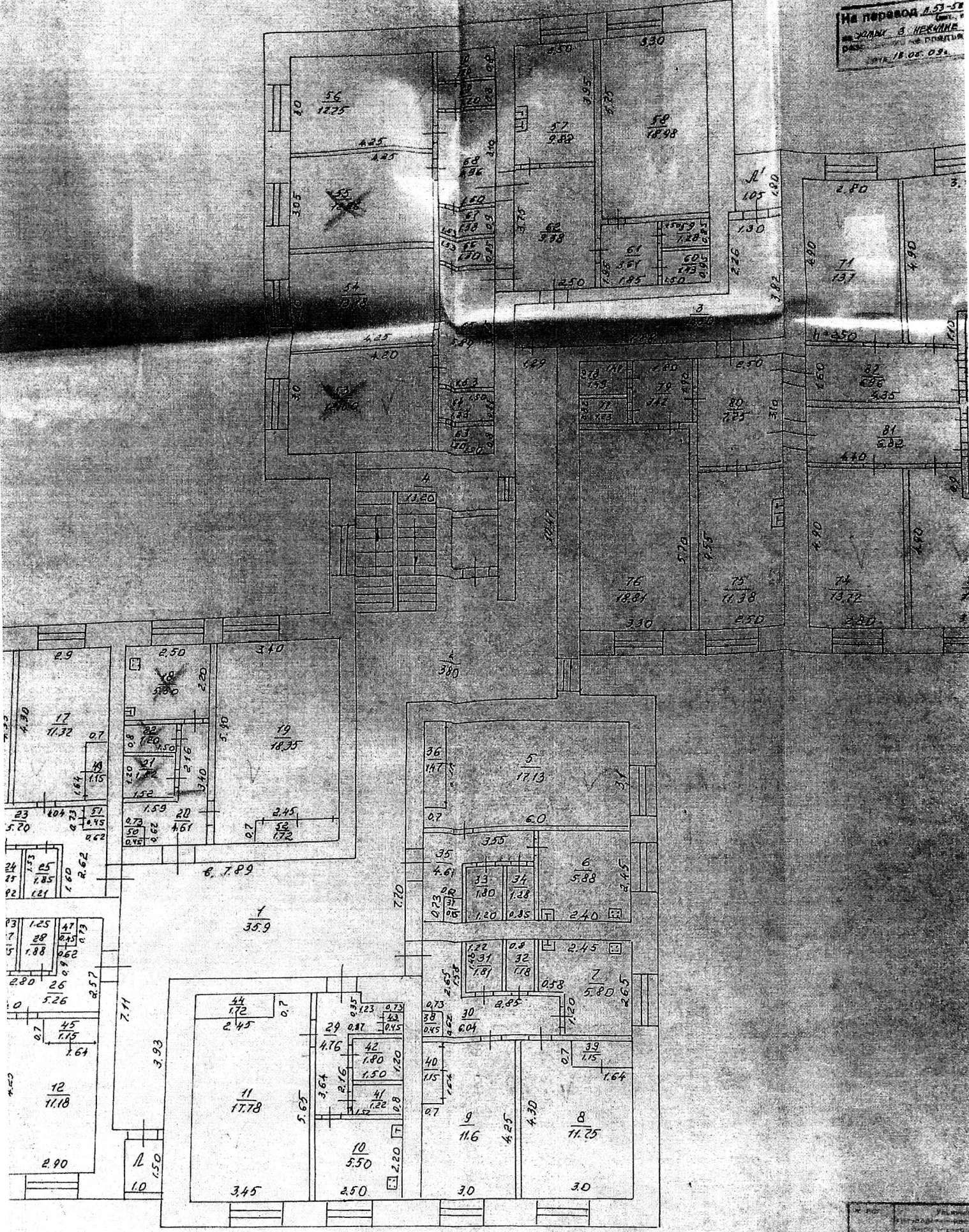






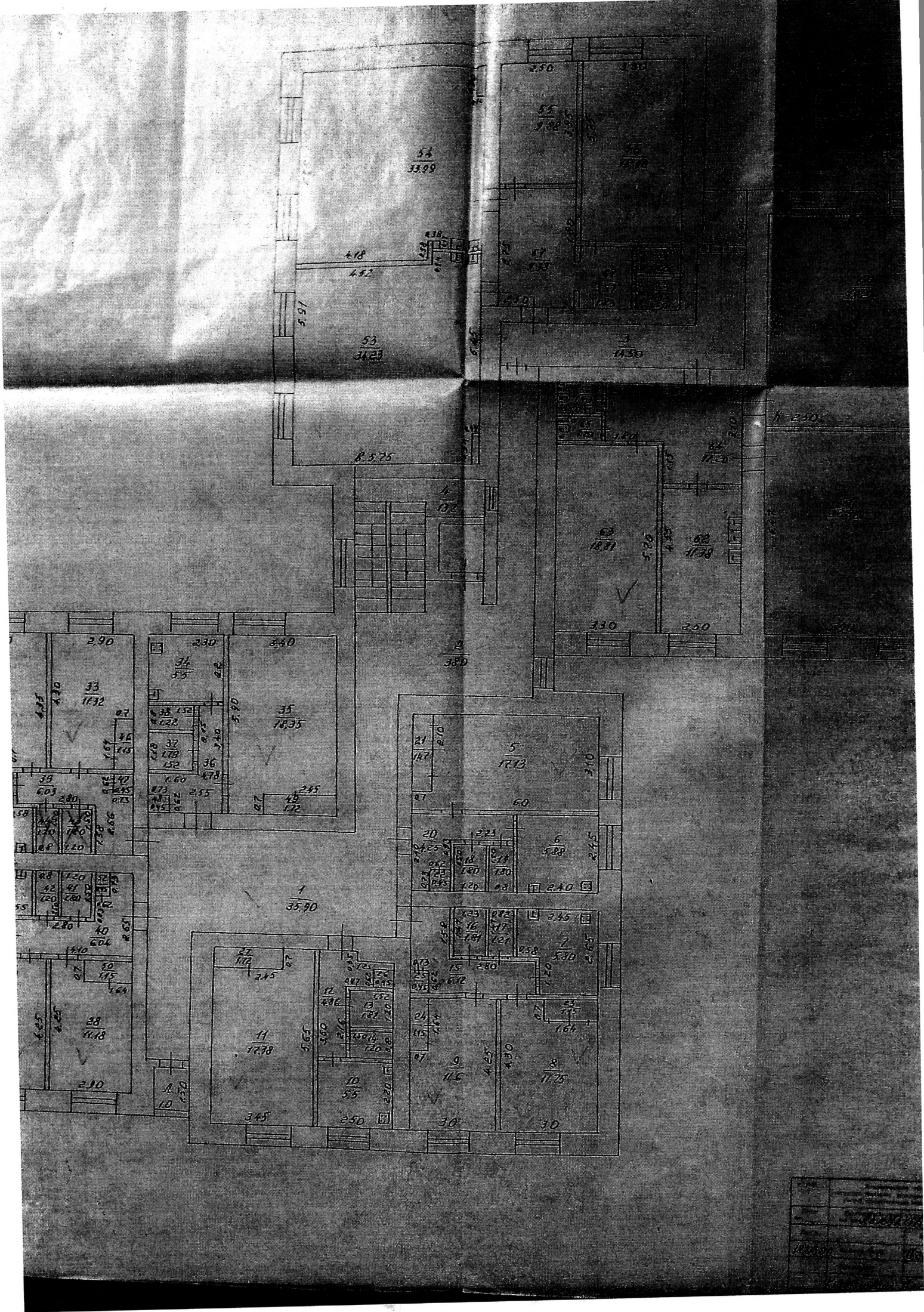


На первом этаже  
 в здании в нежилых  
 помещениях  
 18.05.09.



№ документа	Удостоверенный специалист
№	А.В.А.В.
Дата	18.04.09
Подпись	Копарова





54  
33.99

418  
4.52

5.97

53  
21.23

2.50

55  
9.92

56  
15.70

57  
7.50

3  
14.50

8.575

4  
13.2

58  
17.25

59  
18.31

62  
11.38

330

250

3.90

2.30

3.40

33  
16.32

34  
5.5

35  
18.35

36  
1.52

37  
1.78

38  
1.52

39  
1.60

40  
1.78

41  
1.52

42  
1.78

43  
1.52

44  
1.78

45  
1.52

46  
1.78

38  
1.52

39  
1.78

40  
1.52

41  
1.78

42  
1.52

43  
1.78

44  
1.52

45  
1.78

46  
1.52

47  
1.78

48  
1.52

39  
1.78

40  
1.52

41  
1.78

42  
1.52

43  
1.78

44  
1.52

45  
1.78

46  
1.52

47  
1.78

48  
1.52

49  
1.78

3  
38.0

21  
2.10

22  
1.78

23  
1.52

24  
1.78

25  
1.52

26  
1.78

27  
1.52

28  
1.78

29  
1.52

30  
1.78

31  
1.52

32  
1.78

5  
17.13

60

20  
2.25

21  
1.52

22  
1.78

23  
1.52

24  
1.78

25  
1.52

26  
1.78

27  
1.52

28  
1.78

6  
5.88

240

7  
5.30

245

8  
5.30

245

9  
5.30

245

10  
5.30

245

1  
35.90

22  
1.78

23  
1.52

24  
1.78

25  
1.52

26  
1.78

27  
1.52

28  
1.78

29  
1.52

11  
12.78

345

12  
2.30

13  
2.30

14  
2.30

15  
2.30

16  
2.30

17  
2.30

15  
2.80

16  
2.80

17  
2.80

18  
2.80

19  
2.80

20  
2.80

21  
2.80

22  
2.80

15  
2.80

16  
2.80

17  
2.80

18  
2.80

19  
2.80

20  
2.80

21  
2.80

22  
2.80

15  
2.80

16  
2.80

17  
2.80

18  
2.80

19  
2.80

20  
2.80

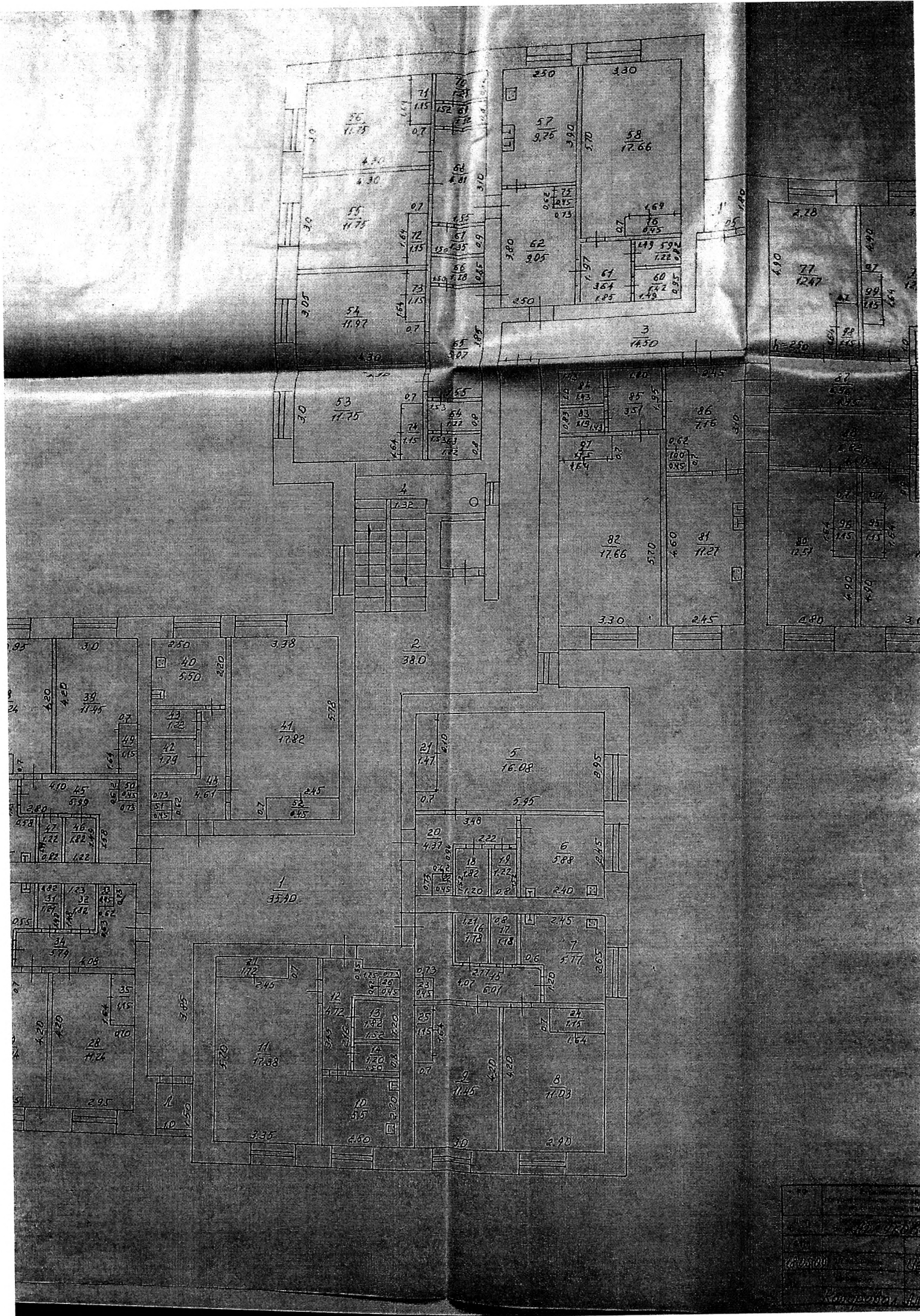
21  
2.80

22  
2.80

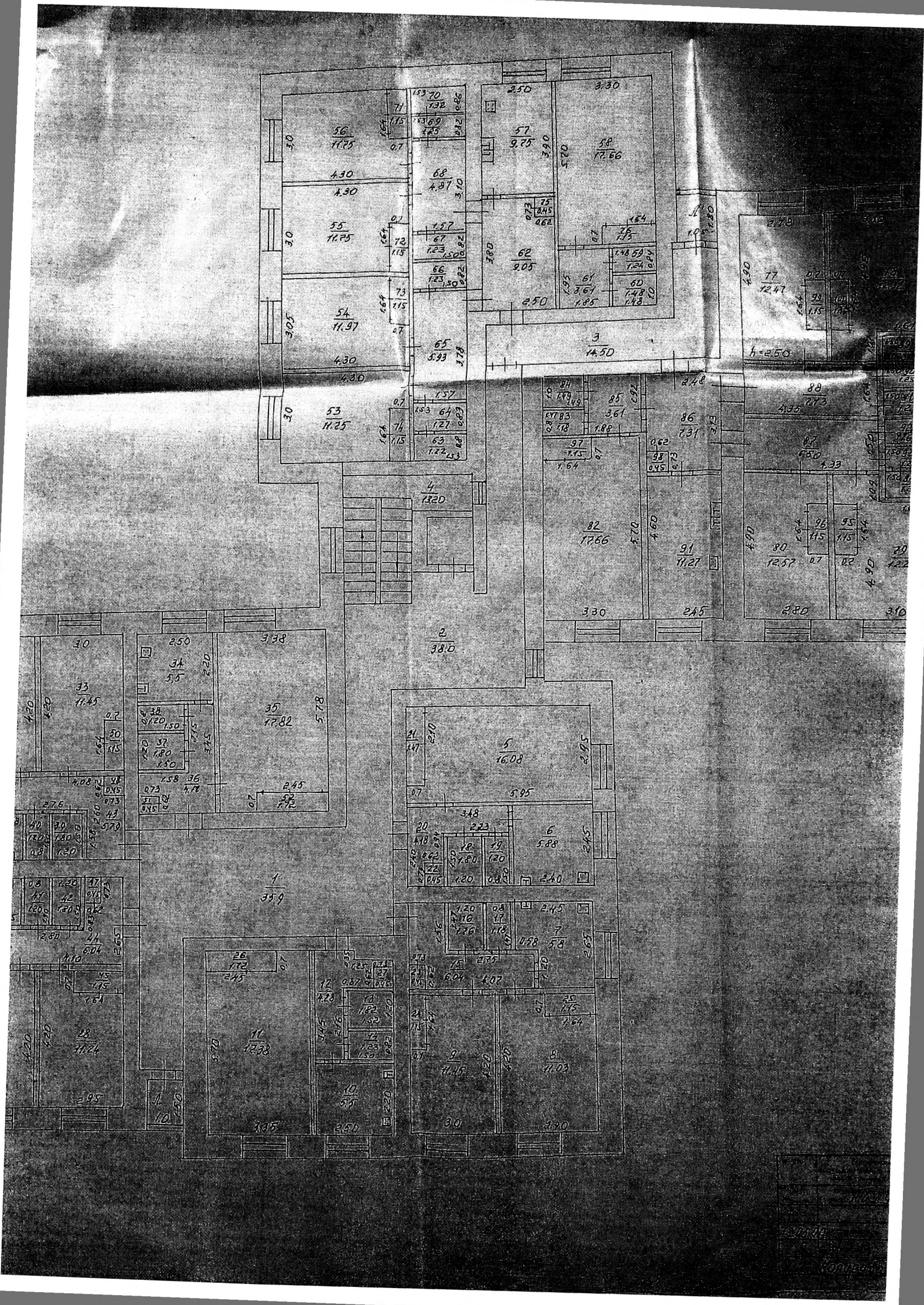
Room No.	Area	Dimensions
1	35.90	
2	38.0	
3	14.50	
4	13.2	
5	17.13	
6	5.88	
7	5.30	
8	5.30	
9	5.30	
10	5.30	
11	12.78	
12	2.30	
13	2.30	
14	2.30	
15	2.80	
16	2.80	
17	2.80	
18	2.80	
19	2.80	
20	2.80	
21	2.80	
22	2.80	
23	1.52	
24	1.78	
25	1.52	
26	1.78	
27	1.52	
28	1.78	
29	1.52	
30	1.78	
31	1.52	
32	1.78	
33	1.52	
34	5.5	
35	18.35	
36	1.52	
37	1.78	
38	1.52	
39	1.60	
40	1.78	
41	1.52	
42	1.78	
43	1.52	
44	1.78	
45	1.52	
46	1.78	
47	1.52	
48	1.78	
49	1.52	
50	1.78	
51	1.52	
52	1.78	
53	21.23	
54	33.99	
55	9.92	
56	15.70	
57	7.50	
58	17.25	
59	18.31	
60	18.31	
61	17.25	
62	11.38	
63	11.38	
64	11.38	
65	11.38	
66	11.38	
67	11.38	
68	11.38	
69	11.38	
70	11.38	
71	11.38	
72	11.38	
73	11.38	
74	11.38	
75	11.38	
76	11.38	
77	11.38	
78	11.38	
79	11.38	
80	11.38	
81	11.38	
82	11.38	
83	11.38	
84	11.38	
85	11.38	
86	11.38	
87	11.38	
88	11.38	
89	11.38	
90	11.38	
91	11.38	
92	11.38	
93	11.38	
94	11.38	
95	11.38	
96	11.38	
97	11.38	
98	11.38	
99	11.38	
100	11.38	

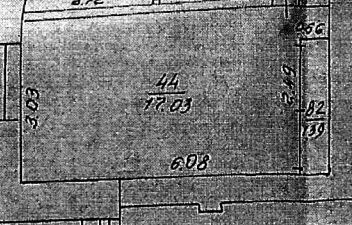
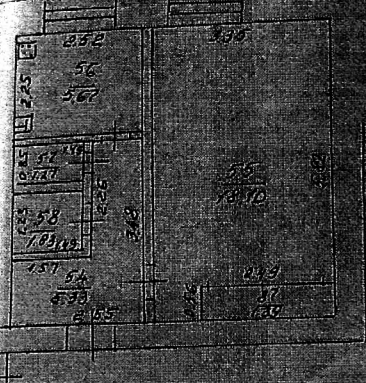
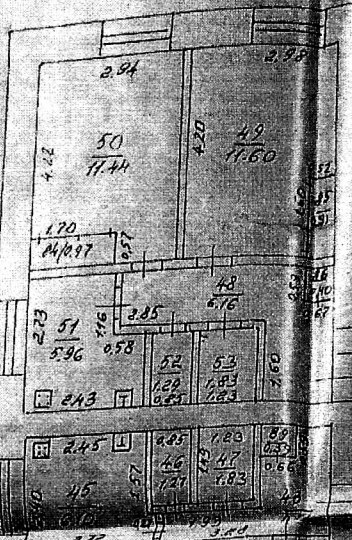


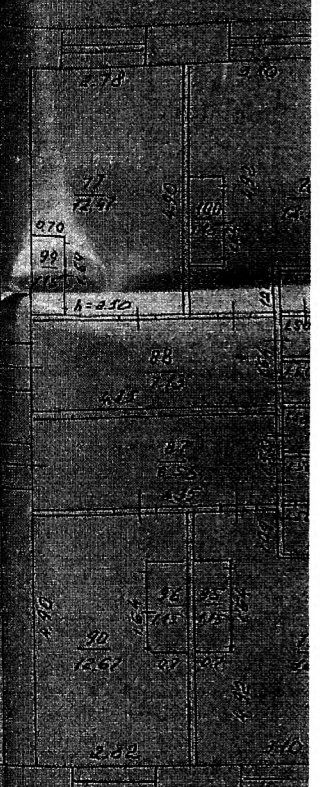
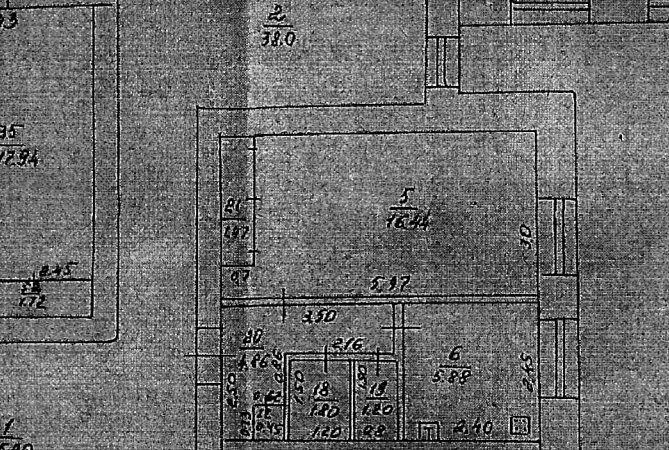
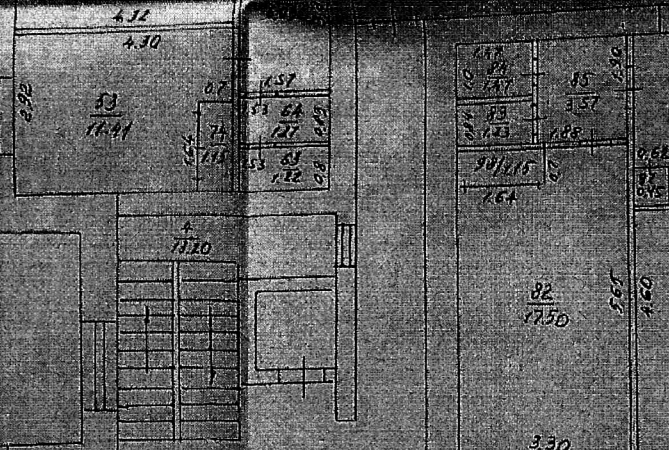
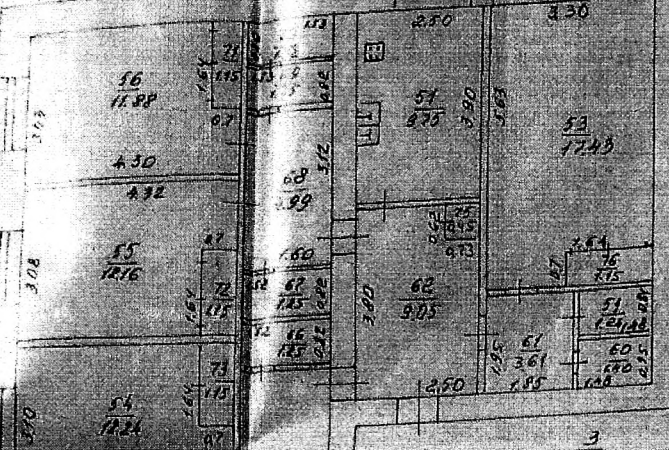
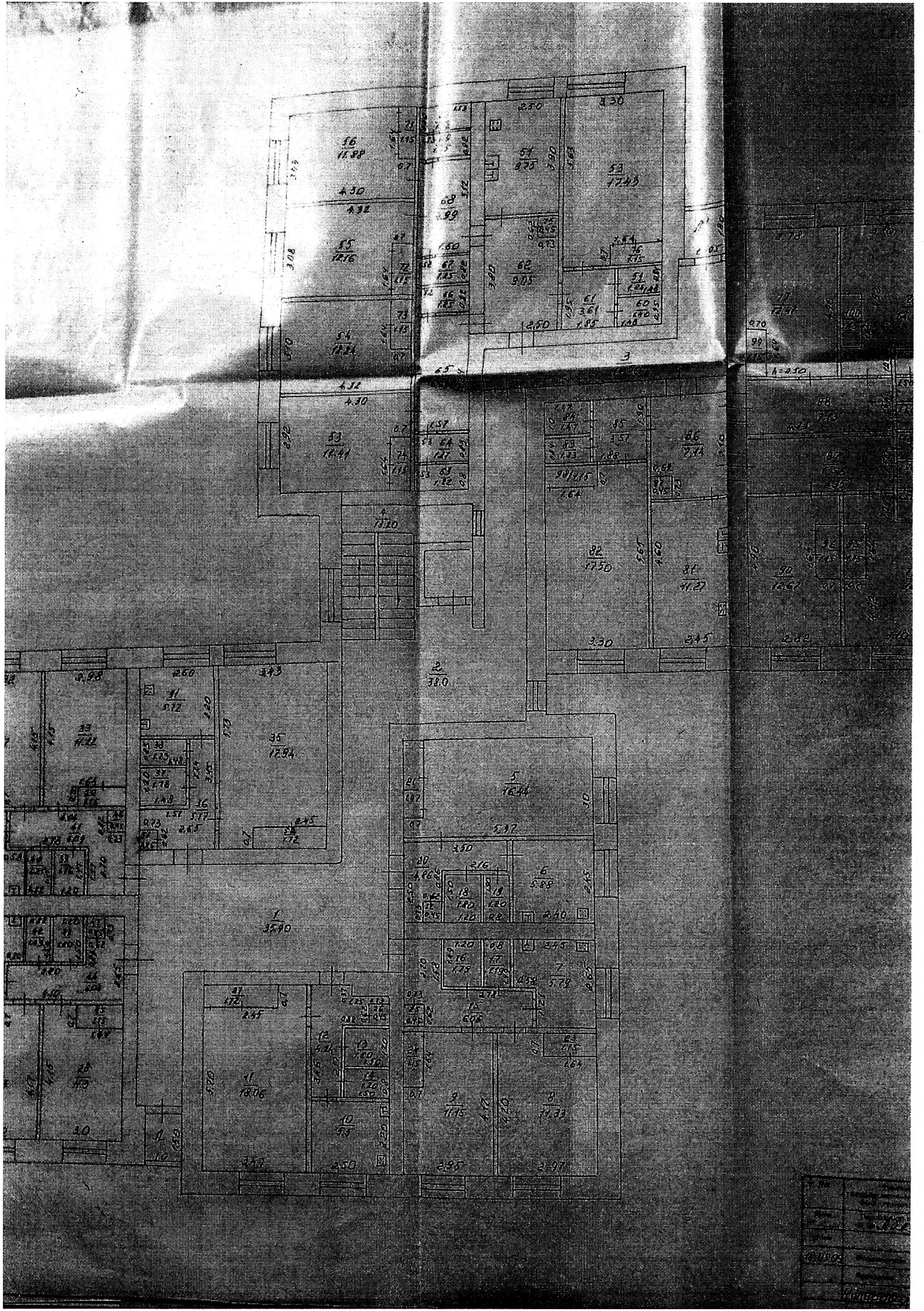






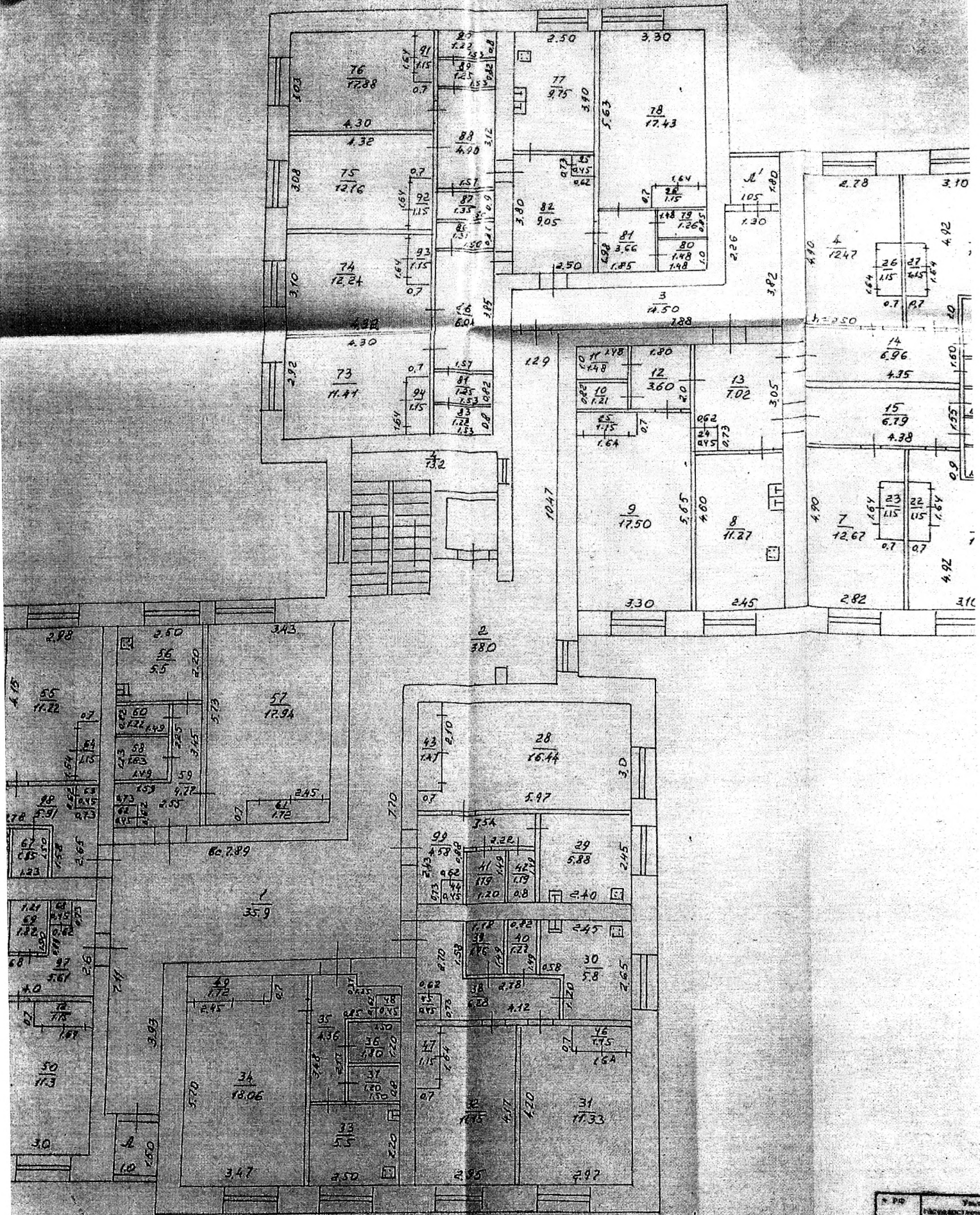






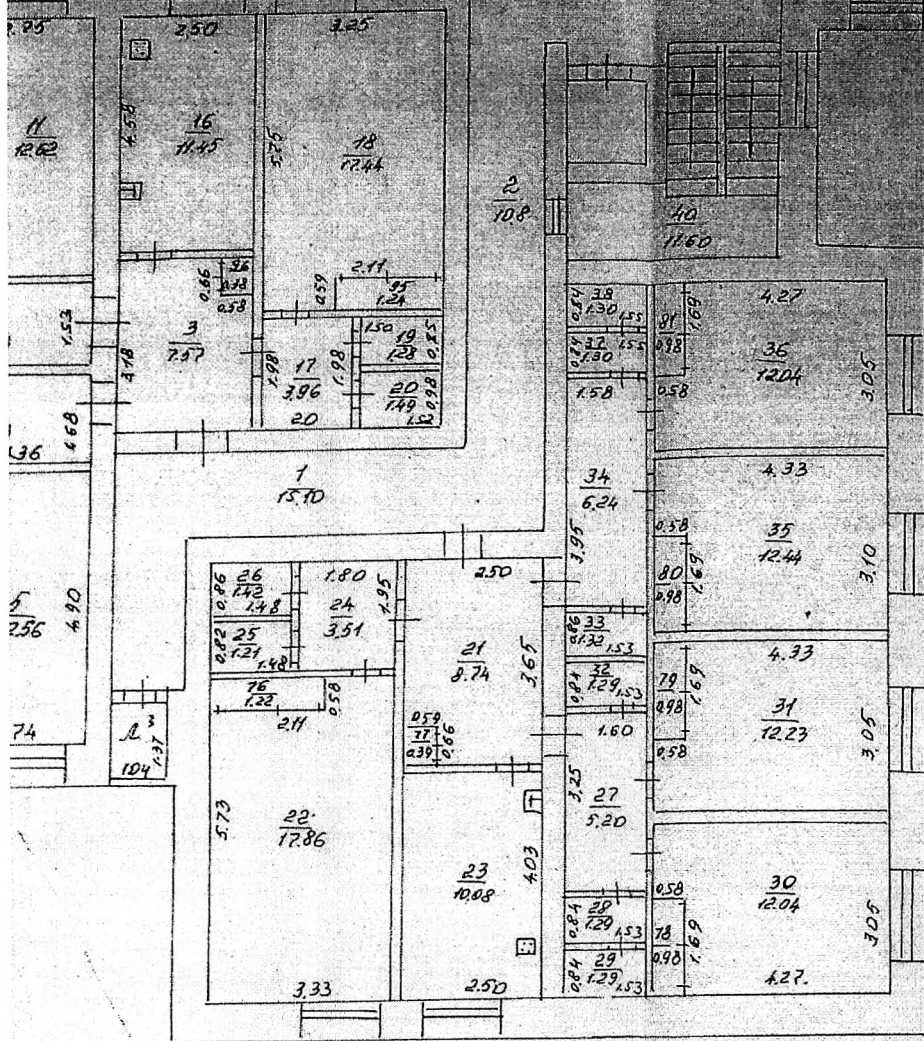
Room No.	Area
1	12.34
2	12.34
3	12.34
4	12.34
5	12.34
6	12.34
7	12.34
8	12.34
9	12.34
10	12.34
11	12.34
12	12.34
13	12.34
14	12.34
15	12.34
16	12.34
17	12.34
18	12.34
19	12.34
20	12.34
21	12.34
22	12.34
23	12.34
24	12.34
25	12.34
26	12.34
27	12.34
28	12.34
29	12.34
30	12.34
31	12.34
32	12.34
33	12.34
34	12.34
35	12.34
36	12.34
37	12.34
38	12.34
39	12.34
40	12.34
41	12.34
42	12.34
43	12.34
44	12.34
45	12.34
46	12.34
47	12.34
48	12.34
49	12.34
50	12.34
51	12.34
52	12.34
53	12.34
54	12.34
55	12.34
56	12.34
57	12.34
58	12.34
59	12.34
60	12.34
61	12.34
62	12.34
63	12.34
64	12.34
65	12.34
66	12.34
67	12.34
68	12.34
69	12.34
70	12.34
71	12.34
72	12.34
73	12.34
74	12.34
75	12.34
76	12.34
77	12.34
78	12.34
79	12.34
80	12.34
81	12.34
82	12.34
83	12.34
84	12.34
85	12.34
86	12.34
87	12.34
88	12.34
89	12.34
90	12.34
91	12.34
92	12.34
93	12.34
94	12.34
95	12.34
96	12.34
97	12.34
98	12.34
99	12.34
100	12.34



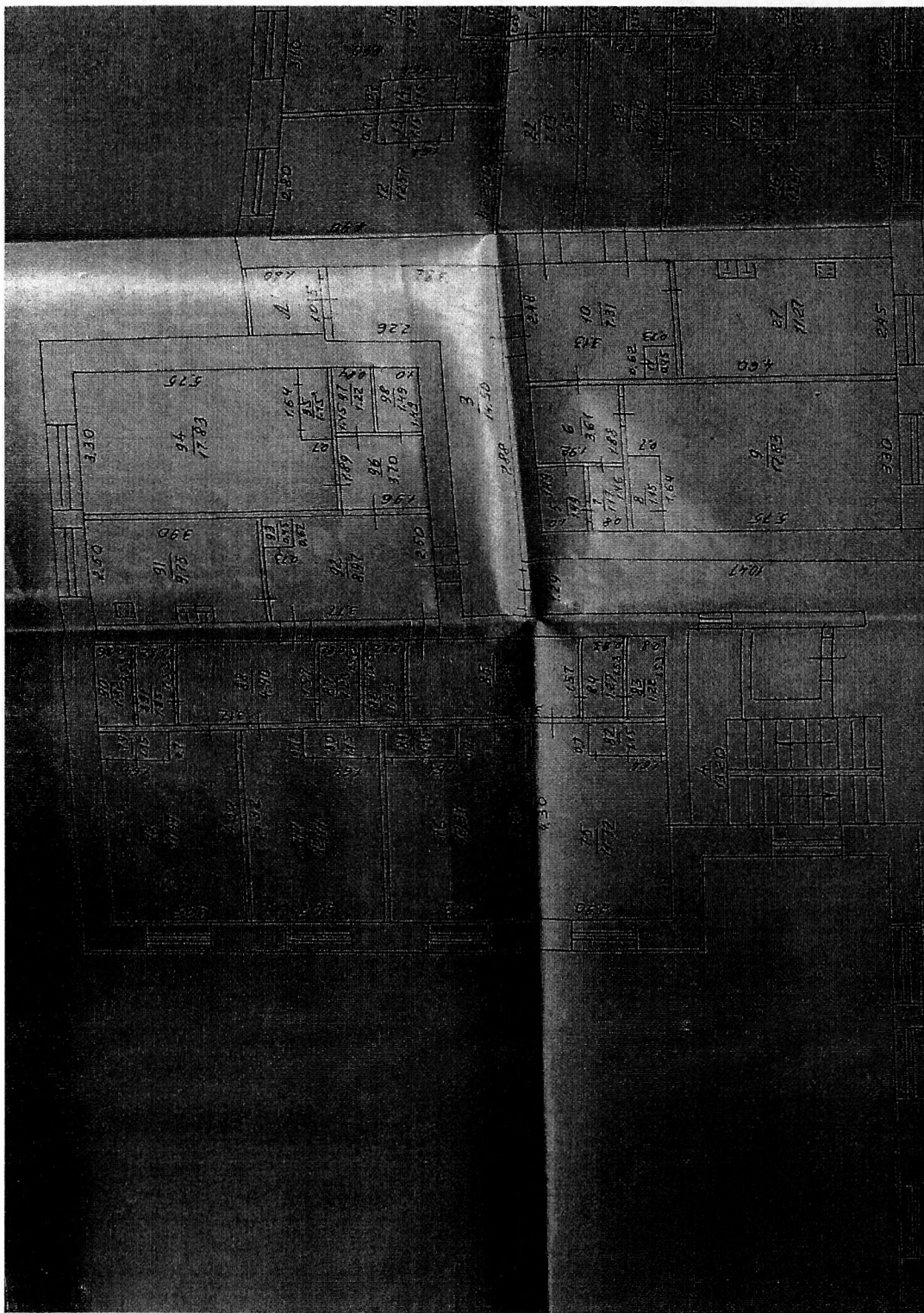


No.	Area	Remarks
1	18.06	Unit 34
2	17.33	Unit 31
3	17.43	Unit 78
4	12.47	Unit 4
5	11.41	Unit 73
6	16.22	Unit 56
7	12.67	Unit 7
8	11.27	Unit 8
9	17.50	Unit 9
10	11.21	Unit 10
11	12.62	Unit 23
12	16.44	Unit 28
13	7.02	Unit 13
14	6.96	Unit 14
15	6.79	Unit 15
16	17.94	Unit 57
17	17.33	Unit 31
18	17.43	Unit 78
19	12.47	Unit 4
20	11.41	Unit 73
21	16.22	Unit 56
22	12.67	Unit 7
23	11.27	Unit 8
24	17.50	Unit 9
25	11.21	Unit 10
26	12.62	Unit 23
27	16.44	Unit 28
28	7.02	Unit 13
29	6.96	Unit 14
30	6.79	Unit 15
31	17.94	Unit 57
32	17.33	Unit 31
33	17.43	Unit 78
34	12.47	Unit 4
35	11.41	Unit 73
36	16.22	Unit 56
37	12.67	Unit 7
38	11.27	Unit 8
39	17.50	Unit 9
40	11.21	Unit 10
41	12.62	Unit 23
42	16.44	Unit 28
43	7.02	Unit 13
44	6.96	Unit 14
45	6.79	Unit 15
46	17.94	Unit 57
47	17.33	Unit 31
48	17.43	Unit 78
49	12.47	Unit 4
50	11.41	Unit 73
51	16.22	Unit 56
52	12.67	Unit 7
53	11.27	Unit 8
54	17.50	Unit 9
55	11.21	Unit 10
56	12.62	Unit 23
57	16.44	Unit 28
58	7.02	Unit 13
59	6.96	Unit 14
60	6.79	Unit 15
61	17.94	Unit 57
62	17.33	Unit 31
63	17.43	Unit 78
64	12.47	Unit 4
65	11.41	Unit 73
66	16.22	Unit 56
67	12.67	Unit 7
68	11.27	Unit 8
69	17.50	Unit 9
70	11.21	Unit 10
71	12.62	Unit 23
72	16.44	Unit 28
73	7.02	Unit 13
74	6.96	Unit 14
75	6.79	Unit 15
76	17.94	Unit 57
77	17.33	Unit 31
78	17.43	Unit 78
79	12.47	Unit 4
80	11.41	Unit 73
81	16.22	Unit 56
82	12.67	Unit 7
83	11.27	Unit 8
84	17.50	Unit 9
85	11.21	Unit 10
86	12.62	Unit 23
87	16.44	Unit 28
88	7.02	Unit 13
89	6.96	Unit 14
90	6.79	Unit 15
91	17.94	Unit 57
92	17.33	Unit 31
93	17.43	Unit 78
94	12.47	Unit 4
95	11.41	Unit 73
96	16.22	Unit 56
97	12.67	Unit 7
98	11.27	Unit 8
99	17.50	Unit 9
100	11.21	Unit 10
101	12.62	Unit 23
102	16.44	Unit 28
103	7.02	Unit 13
104	6.96	Unit 14
105	6.79	Unit 15
106	17.94	Unit 57
107	17.33	Unit 31
108	17.43	Unit 78
109	12.47	Unit 4
110	11.41	Unit 73
111	16.22	Unit 56
112	12.67	Unit 7
113	11.27	Unit 8
114	17.50	Unit 9
115	11.21	Unit 10
116	12.62	Unit 23
117	16.44	Unit 28
118	7.02	Unit 13
119	6.96	Unit 14
120	6.79	Unit 15
121	17.94	Unit 57
122	17.33	Unit 31
123	17.43	Unit 78
124	12.47	Unit 4
125	11.41	Unit 73
126	16.22	Unit 56
127	12.67	Unit 7
128	11.27	Unit 8
129	17.50	Unit 9
130	11.21	Unit 10
131	12.62	Unit 23
132	16.44	Unit 28
133	7.02	Unit 13
134	6.96	Unit 14
135	6.79	Unit 15
136	17.94	Unit 57
137	17.33	Unit 31
138	17.43	Unit 78
139	12.47	Unit 4
140	11.41	Unit 73
141	16.22	Unit 56
142	12.67	Unit 7
143	11.27	Unit 8
144	17.50	Unit 9
145	11.21	Unit 10
146	12.62	Unit 23
147	16.44	Unit 28
148	7.02	Unit 13
149	6.96	Unit 14
150	6.79	Unit 15
151	17.94	Unit 57
152	17.33	Unit 31
153	17.43	Unit 78
154	12.47	Unit 4
155	11.41	Unit 73
156	16.22	Unit 56
157	12.67	Unit 7
158	11.27	Unit 8
159	17.50	Unit 9
160	11.21	Unit 10
161	12.62	Unit 23
162	16.44	Unit 28
163	7.02	Unit 13
164	6.96	Unit 14
165	6.79	Unit 15
166	17.94	Unit 57
167	17.33	Unit 31
168	17.43	Unit 78
169	12.47	Unit 4
170	11.41	Unit 73
171	16.22	Unit 56
172	12.67	Unit 7
173	11.27	Unit 8
174	17.50	Unit 9
175	11.21	Unit 10
176	12.62	Unit 23
177	16.44	Unit 28
178	7.02	Unit 13
179	6.96	Unit 14
180	6.79	Unit 15
181	17.94	Unit 57
182	17.33	Unit 31
183	17.43	Unit 78
184	12.47	Unit 4
185	11.41	Unit 73
186	16.22	Unit 56
187	12.67	Unit 7
188	11.27	Unit 8
189	17.50	Unit 9
190	11.21	Unit 10
191	12.62	Unit 23
192	16.44	Unit 28
193	7.02	Unit 13
194	6.96	Unit 14
195	6.79	Unit 15
196	17.94	Unit 57
197	17.33	Unit 31
198	17.43	Unit 78
199	12.47	Unit 4
200	11.41	Unit 73
201	16.22	Unit 56
202	12.67	Unit 7
203	11.27	Unit 8
204	17.50	Unit 9
205	11.21	Unit 10
206	12.62	Unit 23
207	16.44	Unit 28
208	7.02	Unit 13
209	6.96	Unit 14
210	6.79	Unit 15
211	17.94	Unit 57
212	17.33	Unit 31
213	17.43	Unit 78
214	12.47	Unit 4
215	11.41	Unit 73
216	16.22	Unit 56
217	12.67	Unit 7
218	11.27	Unit 8
219	17.50	Unit 9
220	11.21	Unit 10
221	12.62	Unit 23
222	16.44	Unit 28
223	7.02	Unit 13
224	6.96	Unit 14
225	6.79	Unit 15
226	17.94	Unit 57
227	17.33	Unit 31
228	17.43	Unit 78
229	12.47	Unit 4
230	11.41	Unit 73
231	16.22	Unit 56
232	12.67	Unit 7
233	11.27	Unit 8
234	17.50	Unit 9
235	11.21	Unit 10
236	12.62	Unit 23
237	16.44	Unit 28
238	7.02	Unit 13
239	6.96	Unit 14
240	6.79	Unit 15
241	17.94	Unit 57
242	17.33	Unit 31
243	17.43	Unit 78
244	12.47	Unit 4
245	11.41	Unit 73
246	16.22	Unit 56
247	12.67	Unit 7
248	11.27	Unit 8
249	17.50	Unit 9
250	11.21	Unit 10
251	12.62	Unit 23
252	16.44	Unit 28
253	7.02	Unit 13
254	6.96	Unit 14
255	6.79	Unit 15
256	17.94	Unit 57
257	17.33	Unit 31
258	17.43	Unit 78
259	12.47	Unit 4
260	11.41	Unit 73
261	16.22	Unit 56
262	12.67	Unit 7
263	11.27	Unit 8
264	17.50	Unit 9
265	11.21	Unit 10
266	12.62	Unit 23
267	16.44	Unit 28
268	7.02	Unit 13
269	6.96	Unit 14
270	6.79	Unit 15
271	17.94	Unit 57
272	17.33	Unit 31
273	17.43	Unit 78
274	12.47	Unit 4
275	11.41	Unit 73
276	16.22	Unit 56
277	12.67	Unit 7
278	11.27	Unit 8
279	17.50	Unit 9
280	11.21	Unit 10
281	12.62	Unit 23
282	16.44	Unit 28
283	7.02	Unit 13
284	6.96	Unit 14
285	6.79	Unit 15
286	17.94	Unit 57
287	17.33	Unit 31
288	17.43	Unit 78
289	12.47	Unit 4
290	11.41	Unit 73
291	16.22	Unit 56
292	12.67	Unit 7
293	11.27	Unit 8
294	17.50	Unit 9
295	11.21	Unit 10
296	12.62	Unit 23
297	16.44	Unit 28
298	7.02	Unit 13
299	6.96	Unit 14
300	6.79	Unit 15
301	17.94	Unit 57
302	17.33	Unit 31
303	17.43	Unit 78
304	12.47	Unit 4
305	11.41	Unit 73
306	16.22	Unit 56
307	12.67	Unit 7
308	11.27	Unit 8
309	17.50	Unit 9
310	11.21	Unit 10
311	12.62	Unit 23
312	16.44	Unit 28
313	7.02	Unit 13
314	6.96	Unit 14
315	6.79	Unit 15
316	17.94	Unit 57
317	17.33	Unit 31
318	17.43	Unit 78
319	12.47	Unit 4
320	11.41	Unit 73
321	16.22	Unit 56
322	12.67	Unit 7
323	11.27	Unit 8
324	17.50	Unit 9
325	11.21	Unit 10
326	12.62	Unit 23
327	16.44	Unit 28
328	7.02	Unit 13
329	6.96	Unit 14
330	6.79	Unit 15
331		

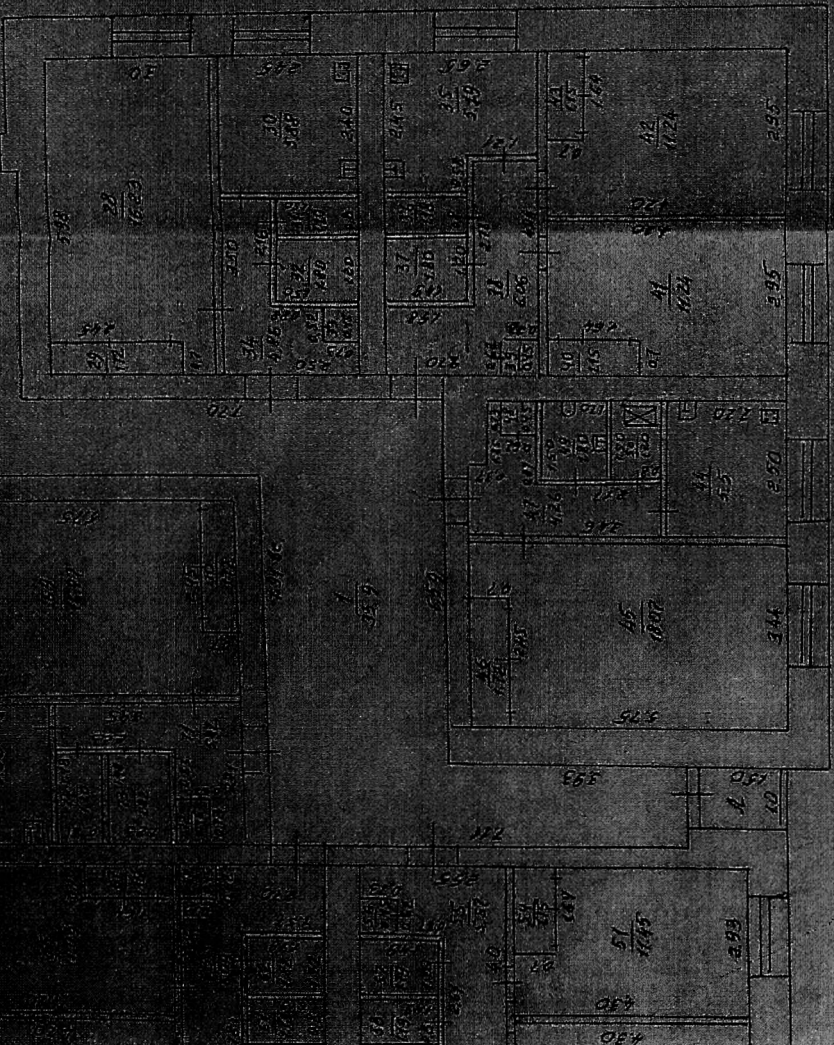


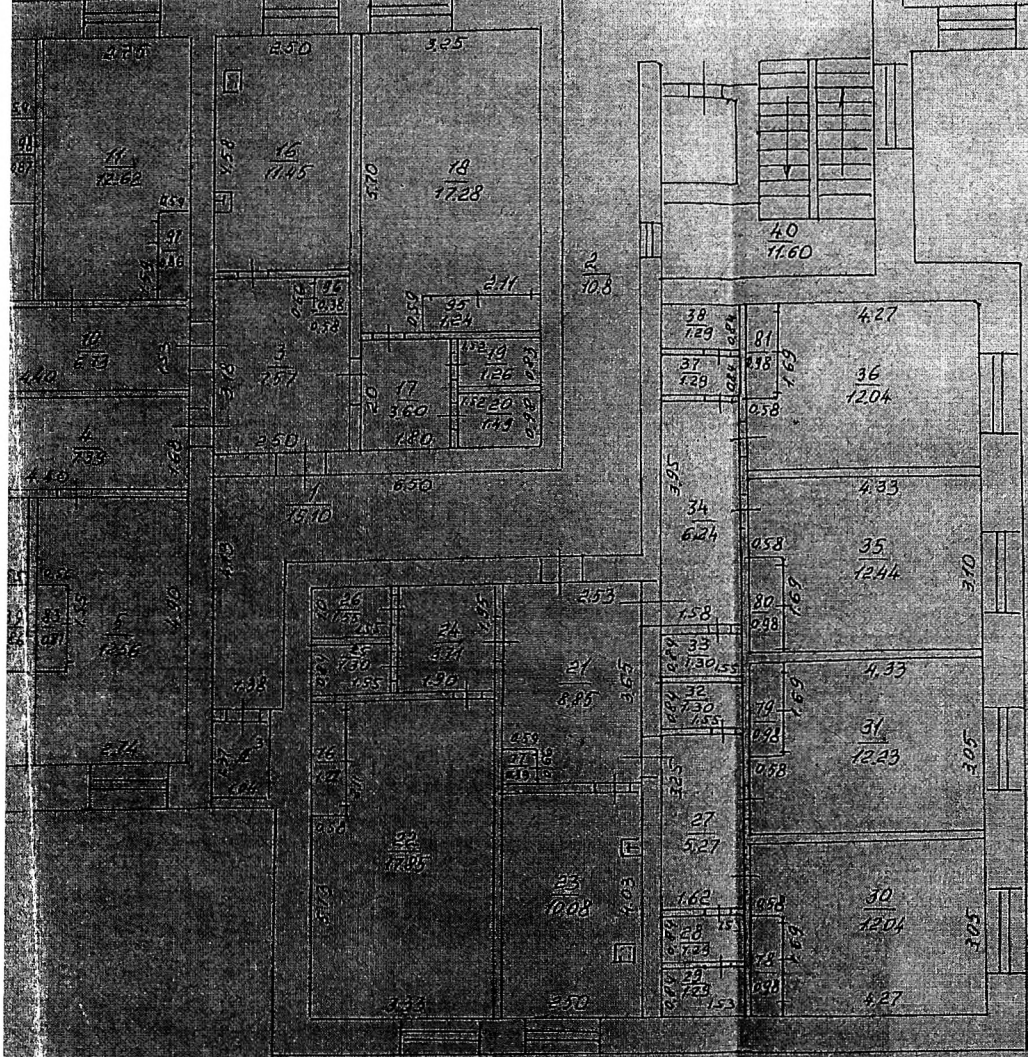
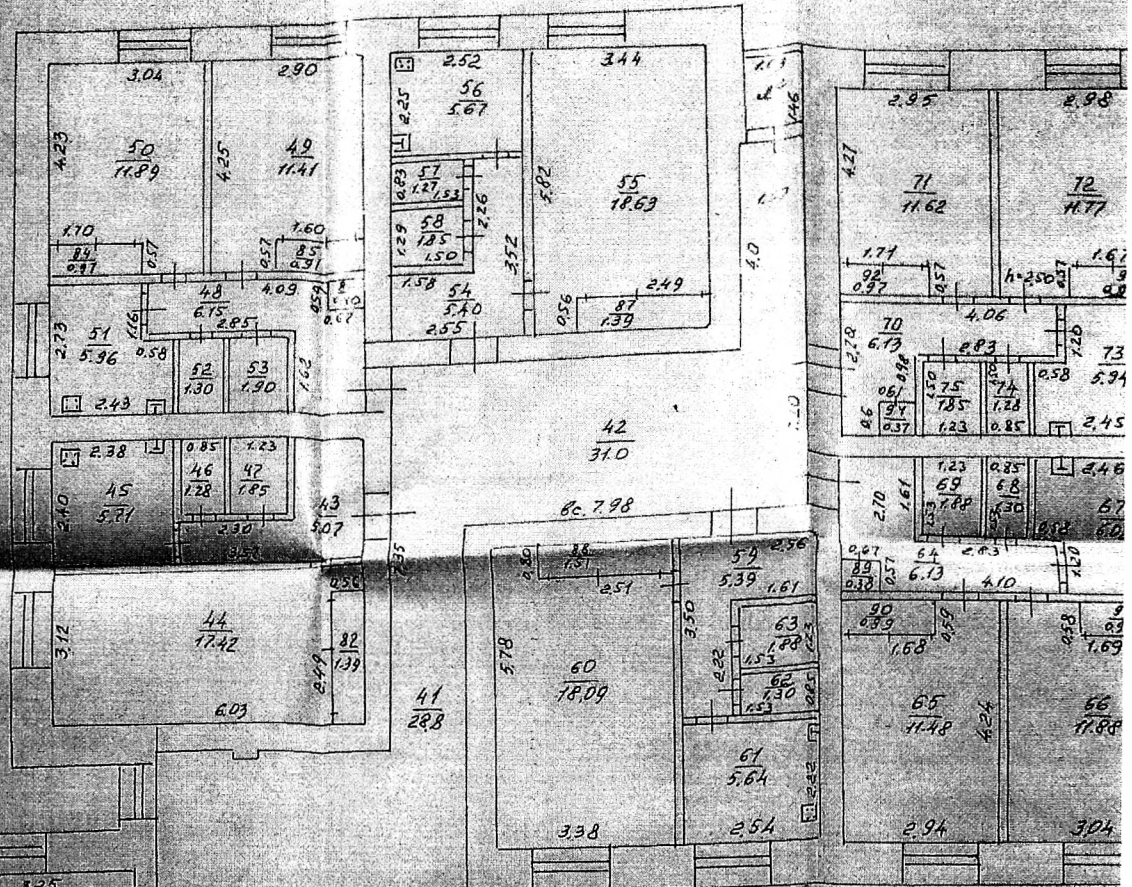


№	Вид работ	Дата
18.05.08	Исполнен	
	Подан	
	Контроль	



1	2	3	4
1000	1000	1000	1000
1000	1000	1000	1000
1000	1000	1000	1000





No.	1008
Date	1950
Scale	1:100
Author	Korotkiy